

平成28年8月30日（火）

【照会先】

職業安定局雇用政策課

中央労働市場情報官 森川（内線5740）

（代表電話） 03（5253）1111

（直通電話） 03（3595）3290

報道関係者 各位

一般職業紹介状況（平成28年7月分）

○平成28年7月の有効求人倍率は1.37倍で、前月と同じ水準。

○平成28年7月の新規求人倍率は2.01倍で、前月と同じ水準。

厚生労働省では、公共職業安定所（ハローワーク）における求人、求職、就職の状況を取りまとめ、求人倍率などの指標を作成し、一般職業紹介状況として毎月公表しています。

平成28年7月の数値をみると、有効求人倍率（季節調整値）は1.37倍となり、前月と同水準となりました。

新規求人倍率（季節調整値）は2.01倍となり、前月と同水準となりました。

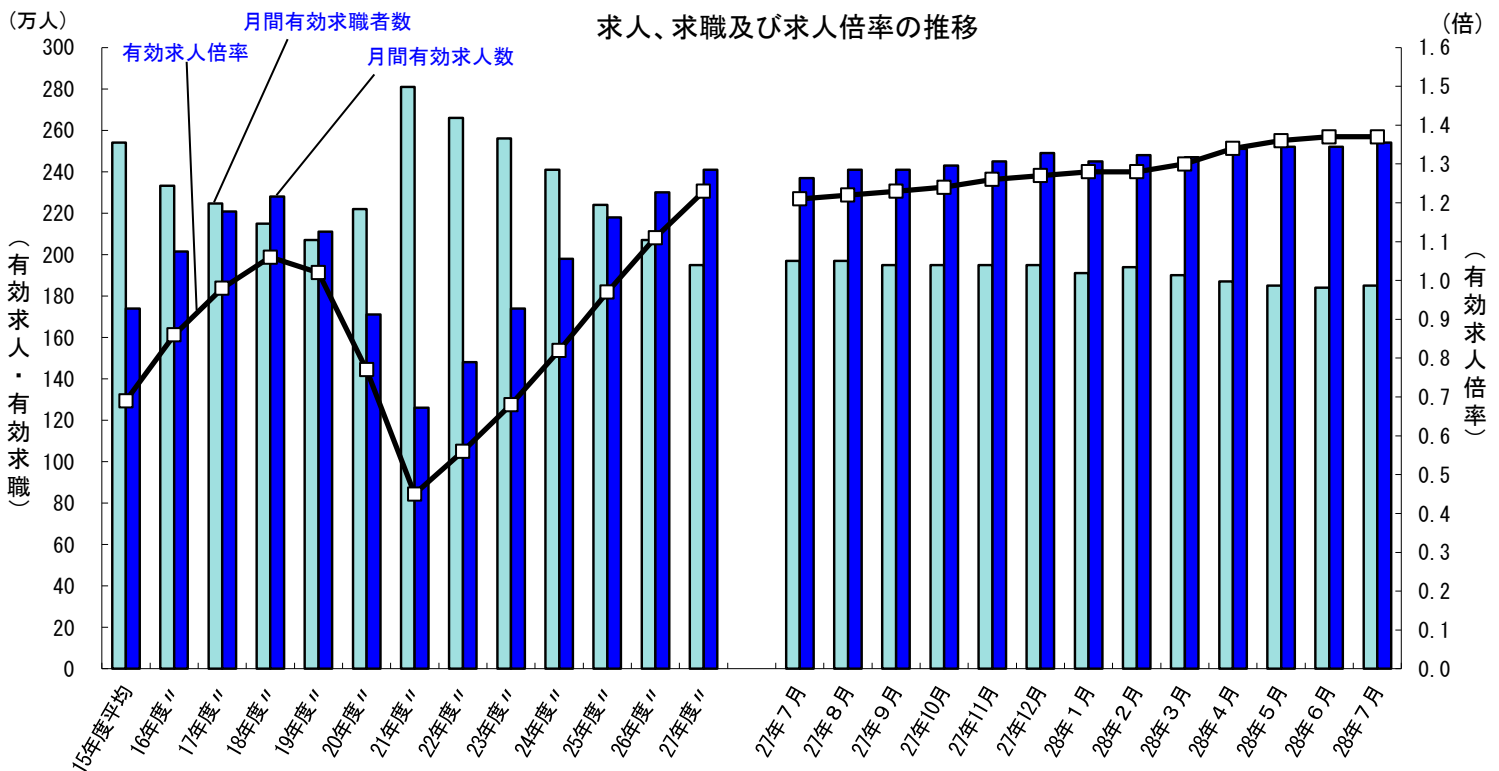
正社員有効求人倍率（季節調整値）は0.88倍となり、前月と同水準となりました。

7月の有効求人（季節調整値）は前月に比べ0.7%増となり、有効求職者（同）は0.4%増となりました。

7月の新規求人（原数値）は前年同月と比較すると1.1%減となりました。これを産業別にみると、宿泊業、飲食サービス業（4.3%増）、教育、学習支援業（4.0%増）、医療、福祉（1.7%増）などで増加となり、サービス業（他に分類されないもの）（6.1%減）、製造業（3.5%減）、生活関連サービス業、娯楽業（3.2%減）などで減少となりました。

都道府県別の有効求人倍率（季節調整値）^(※)をみると、最高は東京都の2.04倍、最低は埼玉県と鹿児島県の1.03倍となりました。

(※) 受理地別



(注) 1. 月別の数値は季節調整値である。なお、平成27年12月以前の数値は、平成28年1月分公表時に新季節指数により改訂されている。

2. 文中の正社員有効求人倍率は正社員の月間有効求職者をパートタイムを除く常用の月間有効求職者数で除して算出しているが、パートタイムを除く常用の有効求職者には派遣労働者や契約社員を希望する者も含まれるため、厳密な意味での正社員有効求人倍率より低い値となる。

3. 文中の産業分類は、平成25年10月改定の「日本標準産業分類」に基づくもの。

第1表 一般職業紹介状況（新規学卒者を除きパートタイムを含む）

平成28年7月

項目	年月	28年 7月	28年 6月	27年 7月	対前年同月 増減率、差 (%、ポイント)	季節調整値 対前月 増減率、差 (%、ポイント)	
	全 数	1 月間有効求職者数 (人)	1,863,187	1,948,063	2,002,174	▲ 6.9	0.4
2 新規求職申込件数 (件)		400,981	443,594	449,991	▲ 10.9	1.6	
3 月間有効求人数 (人)		2,460,382	2,472,437	2,334,354	5.4	0.7	
4 新規求人数 (人)		890,968	907,184	901,248	▲ 1.1	1.4	
5 就職件数 (件)		141,648	162,804	160,398	▲ 11.7	▲ 1.6	
6 有効求人倍率(3/1) (倍)		1.32	1.27	1.17	0.15	—	
季節調整値		1.37	1.37	1.21	—	0.00	
7 新規求人倍率(4/2) (倍)		2.22	2.05	2.00	0.22	—	
季節調整値		2.01	2.01	1.82	—	0.00	
8 就職率 (5/2×100) (%)		35.3	36.7	35.6	▲ 0.3	—	
季節調整値		32.9	34.0	33.6	—	▲ 1.1	
9 充足率 (5/4×100) (%)		15.9	17.9	17.8	▲ 1.9	—	
季節調整値		16.4	16.9	18.5	—	▲ 0.5	
常 用		10 月間有効求職者数 (人)	1,847,279	1,931,000	1,986,576	▲ 7.0	
		11 新規求職申込件数 (件)	396,139	438,157	444,862	▲ 11.0	
		12 月間有効求人数 (人)	2,187,020	2,195,053	2,072,755	5.5	
		13 新規求人数 (人)	794,426	797,780	798,229	▲ 0.5	
		14 就職件数 (件)	128,295	147,178	145,650	▲ 11.9	
	15 有効求人倍率(12/10) (倍)	1.18	1.14	1.04	0.14		
	16 新規求人倍率(13/11) (倍)	2.01	1.82	1.79	0.22		
	17 就職率 (14/11×100) (%)	32.4	33.6	32.7	▲ 0.3		
	18 充足率 (14/13×100) (%)	16.1	18.4	18.2	▲ 2.1		

(注) 1. 季節調整法はセンサス局法Ⅱ(X-12-ARIMA)による。なお、平成27年12月以前の数値は、平成28年1月分公表時に新季節指数により改訂されている。

2. ▲は減少である。

第2表 雇用形態別常用職業紹介状況（新規学卒者を除く）

平成28年7月

年 月		28年 7月	28年 6月	27年 7月	対前年同月 増減率、差 (%、ポイント)
パート タイムを 除く常用	1 月間有効求職者数 (人)	1,243,407	1,282,586	1,359,030	▲ 8.5
	2 新規求職申込件数 (件)	278,183	299,811	316,516	▲ 12.1
	3 月間有効求人数 (人)	1,355,852	1,355,291	1,299,633	4.3
	4 新規求人数 (人)	493,196	491,116	502,138	▲ 1.8
	5 就職件数 (件)	81,920	91,248	94,006	▲ 12.9
	6 有効求人倍率(3/1)(倍)	1.09	1.06	0.96	0.13
	7 新規求人倍率(4/2)(倍)	1.77	1.64	1.59	0.18
	8 就職率(5/2×100)(%)	29.4	30.4	29.7	▲ 0.3
	9 充足率(5/4×100)(%)	16.6	18.6	18.7	▲ 2.1
正 社 員	10 月間有効求人数 (人)	1,054,910	1,052,088	992,660	6.3
	11 新規求人数 (人)	382,821	377,451	381,664	0.3
	12 就職件数 (件)	63,380	70,170	71,752	▲ 11.7
	13 有効求人倍率(10/1)(倍)	0.85	0.82	0.73	0.12
	季節調整値	0.88	0.88	0.75	—
	14 充足率(12/11×100)(%)	16.6	18.6	18.8	▲ 2.2
常用 的 パ ー ト タ イ ム	15 月間有効求職者数 (人)	603,872	648,414	627,546	▲ 3.8
	16 新規求職申込件数 (件)	117,956	138,346	128,346	▲ 8.1
	17 月間有効求人数 (人)	831,168	839,762	773,122	7.5
	18 新規求人数 (人)	301,230	306,664	296,091	1.7
	19 就職件数 (件)	46,375	55,930	51,644	▲ 10.2
	20 有効求人倍率(17/15)(倍)	1.38	1.30	1.23	0.15
	21 新規求人倍率(18/16)(倍)	2.55	2.22	2.31	0.24
	22 就職率(19/16×100)(%)	39.3	40.4	40.2	▲ 0.9
	23 充足率(19/18×100)(%)	15.4	18.2	17.4	▲ 2.0

- (注) 1. 季節調整法はセンサス局法Ⅱ(X-12-ARIMA)による。なお、平成27年12月以前の数値は、平成28年1月分公表時に新季節指数により改訂されている。
 2. ▲は減少である。
 3. 正社員の有効求人倍率は正社員の月間有効求人数をパートタイムを除く常用の月間有効求職者数で除して算出しているが、パートタイムを除く常用の月間有効求職者数には派遣労働者や契約社員を希望する者も含まれるため、厳密な意味での正社員有効求人倍率より低い値となる。

第3表 - 1 主要産業別、規模別一般新規求人状況

○ 主要産業別、規模別一般新規求人状況（新規学卒者を除く）

平成28年7月

産業・規模		全数	パート除く	常用	臨時・季節	パートタイム
新規求人 数 (人)	合計	890,968	536,397	493,196	43,201	354,571
	D 建設業	68,480	64,035	61,892	2,143	4,445
	E 製造業	85,443	59,456	54,517	4,939	25,987
	G 情報通信業	26,414	23,030	20,380	2,650	3,384
	H 運輸業, 郵便業	48,835	37,162	34,586	2,576	11,673
	I 卸売業, 小売業	135,729	65,304	62,555	2,749	70,425
	L 学術研究, 専門・技術サービス業	24,473	16,883	15,713	1,170	7,590
	M 宿泊業, 飲食サービス業	81,866	33,682	32,654	1,028	48,184
	N 生活関連サービス業, 娯楽業	37,641	17,995	17,256	739	19,646
	O 教育, 学習支援業	14,563	6,554	6,256	298	8,009
	P 医療, 福祉	197,368	107,605	105,294	2,311	89,763
	R サービス業（他に分類されないもの）	123,384	76,396	57,029	19,367	46,988
	(規模別)					
	29人以下	584,664	348,889	320,586	28,303	235,775
	30～99人	200,634	119,346	112,092	7,254	81,288
	100～299人	72,310	46,497	41,743	4,754	25,813
	300～499人	15,379	9,845	8,449	1,396	5,534
500～999人	9,331	5,809	4,780	1,029	3,522	
1,000人以上	8,650	6,011	5,546	465	2,639	
対前年 同月 比 (%)	合計	-1.1	-2.6	-1.8	-11.0	1.1
	D 建設業	-1.0	-1.2	-0.6	-14.4	0.9
	E 製造業	-3.5	-5.1	-3.9	-15.9	0.3
	G 情報通信業	-1.1	-0.6	1.0	-11.2	-4.1
	H 運輸業, 郵便業	-2.5	-3.1	-3.8	6.8	-0.5
	I 卸売業, 小売業	-2.4	-2.6	-2.5	-4.5	-2.1
	L 学術研究, 専門・技術サービス業	0.8	-4.2	-3.4	-13.0	14.1
	M 宿泊業, 飲食サービス業	4.3	3.8	4.1	-4.5	4.7
	N 生活関連サービス業, 娯楽業	-3.2	-8.7	-9.0	-1.9	2.4
	O 教育, 学習支援業	4.0	1.3	0.4	21.6	6.3
	P 医療, 福祉	1.7	0.3	-0.1	23.3	3.4
	R サービス業（他に分類されないもの）	-6.1	-7.9	-5.1	-15.4	-2.9
	(規模別)					
	29人以下	-0.9	-2.5	-1.6	-11.9	1.5
	30～99人	-0.2	-2.2	-2.1	-5.1	3.1
	100～299人	-4.7	-3.7	-1.8	-17.7	-6.4
	300～499人	-3.6	-3.7	-4.2	-0.6	-3.3
500～999人	-9.2	-9.6	-13.1	11.2	-8.5	
1,000人以上	6.1	2.3	6.4	-30.1	16.2	

○ 主要産業における対前年同月比の推移（新規学卒者を除く）

(%)

産 業	27年					28年						
	8月	9月	10月	11月	12月	1月	2月	3月	4月	5月	6月	7月
合計	4.9	0.9	5.4	9.3	6.2	2.7	9.6	5.2	3.9	10.3	5.7	-1.1
D 建設業	-2.6	-3.4	-0.1	3.0	3.8	-0.3	7.6	3.8	-0.0	9.0	7.4	-1.0
E 製造業	6.3	-1.8	3.3	9.7	7.5	-0.4	6.5	5.1	2.4	7.8	1.3	-3.5
G 情報通信業	0.1	-3.4	1.3	1.0	-1.4	-3.8	8.3	2.9	-4.5	10.4	2.2	-1.1
H 運輸業, 郵便業	-0.8	3.6	0.1	5.2	9.5	-0.7	6.5	2.7	2.7	6.8	1.6	-2.5
I 卸売業, 小売業	6.7	0.9	8.2	11.5	8.1	5.6	11.6	6.2	5.8	10.0	4.9	-2.4
L 学術研究, 専門・技術サービス業	-1.9	-4.0	5.4	-0.5	3.2	-0.8	7.5	-3.1	1.0	6.5	-1.1	0.8
M 宿泊業, 飲食サービス業	13.4	3.5	14.7	19.6	16.7	13.4	23.3	13.8	8.0	24.3	18.0	4.3
N 生活関連サービス業, 娯楽業	6.8	-2.7	4.6	9.3	2.4	1.8	10.1	0.7	-0.6	6.0	7.4	-3.2
O 教育, 学習支援業	8.3	9.8	4.9	14.2	3.8	4.0	3.2	7.1	8.2	25.6	5.3	4.0
P 医療, 福祉	7.9	4.5	6.7	9.9	7.6	4.5	8.7	6.4	6.9	9.9	7.3	1.7
R サービス業（他に分類されないもの）	-0.4	0.6	2.4	4.3	2.0	-5.2	4.6	2.4	0.2	6.9	2.7	-6.1

(注) 平成25年10月改定の「日本標準産業分類」に基づく区分により表章したものの。

第3表 - 2 産業別一般新規求人状況（新規学卒者を除く）

平成28年7月

産 業	新規求人人数 (人)			対前年同月比 (%)		
	全数	パート除く	パートタイム	全数	パート除く	パートタイム
合 計	890,968	536,397	354,571	-1.1	-2.6	1.1
A, B 農, 林, 漁業 (01~04)	5,613	3,051	2,562	-7.3	-8.3	-6.1
C 鉱業, 採石業, 砂利採取業 (05)	250	225	25	-19.9	-21.9	4.2
D 建設業 (06~08)	68,480	64,035	4,445	-1.0	-1.2	0.9
06 総合工事業	38,070	35,465	2,605	-2.5	-2.7	-1.0
E 製造業 (09~32)	85,443	59,456	25,987	-3.5	-5.1	0.3
09 食料品製造業	21,454	9,955	11,499	-6.6	-11.3	-2.2
10 飲料・たばこ・飼料製造業	1,360	930	430	21.5	37.6	-2.9
11 繊維工業	4,799	3,077	1,722	-4.8	-9.6	5.2
12 木材・木製品製造業 (家具を除く)	1,480	1,256	224	3.5	6.7	-11.5
13 家具・装備品製造業	1,006	778	228	-12.5	-12.9	-11.3
14 パルプ・紙・紙加工品製造業	1,960	1,343	617	-0.1	-1.7	3.7
15 印刷・同関連業	2,674	2,006	668	1.8	0.9	4.4
16 化学工業	2,790	1,982	808	3.6	0.8	11.1
17 石油製品・石炭製品製造業	89	71	18	-19.8	-20.2	-18.2
18 プラスチック製品製造業 (別掲を除く)	4,137	2,663	1,474	4.2	1.6	9.3
19 ゴム製品製造業	830	589	241	-6.3	-7.8	-2.4
21 窯業・土石製品製造業	2,215	1,815	400	2.0	4.0	-5.9
22 鉄鋼業	1,450	1,303	147	-1.6	-0.6	-9.3
23 非鉄金属製造業	802	656	146	-5.6	-1.5	-20.7
24 金属製品製造業	7,742	6,386	1,356	1.5	0.9	4.4
25 はん用機械器具製造業	5,109	4,453	656	-5.3	-5.0	-7.6
26 生産用機械器具製造業	4,010	3,523	487	1.0	2.1	-6.3
27 業務用機械器具製造業	2,025	1,554	471	12.3	16.0	1.5
28 電子部品・デバイス・電子回路製造業	3,118	2,349	769	4.4	2.0	12.3
29 電気機械器具製造業	4,755	3,537	1,218	-13.4	-19.1	8.6
30 情報通信機械器具製造業	1,310	1,002	308	-14.3	-16.0	-8.1
31 輸送用機械器具製造業	7,434	6,344	1,090	-9.2	-9.6	-6.8
20, 32 その他の製造業	2,894	1,884	1,010	-6.3	-13.1	9.7
F 電気・ガス・熱供給・水道業 (33~36)	696	522	174	-5.6	-4.6	-8.4
G 情報通信業 (37~41)	26,414	23,030	3,384	-1.1	-0.6	-4.1
39 情報サービス業	22,367	20,044	2,323	1.0	1.8	-5.0
H 運輸業, 郵便業 (42~49)	48,835	37,162	11,673	-2.5	-3.1	-0.5
I 卸売業, 小売業 (50~61)	135,729	65,304	70,425	-2.4	-2.6	-2.1
50~55 卸売業	30,484	19,691	10,793	-0.1	2.5	-4.4
56~61 小売業	105,245	45,613	59,632	-3.0	-4.6	-1.7
56 各種商品小売業	15,000	3,940	11,060	-13.3	-6.9	-15.3
J 金融業, 保険業 (62~67)	6,100	3,924	2,176	-6.9	-5.9	-8.6
K 不動産業, 物品賃貸業 (68~70)	18,461	11,948	6,513	7.0	6.2	8.6
L 学術研究, 専門・技術サービス業 (71~74)	24,473	16,883	7,590	0.8	-4.2	14.1
M 宿泊業, 飲食サービス業 (75~77)	81,866	33,682	48,184	4.3	3.8	4.7
76 飲食店	64,725	27,081	37,644	4.8	4.8	4.8
N 生活関連サービス業, 娯楽業 (78~80)	37,641	17,995	19,646	-3.2	-8.7	2.4
O 教育, 学習支援業 (81, 82)	14,563	6,554	8,009	4.0	1.3	6.3
P 医療, 福祉 (83~85)	197,368	107,605	89,763	1.7	0.3	3.4
83 医療業	66,422	41,428	24,994	-2.2	-3.1	-0.5
85 社会保険・社会福祉・介護事業	130,223	65,748	64,475	3.9	2.7	5.1
Q 複合サービス事業 (86, 87)	5,136	2,967	2,169	-8.5	-1.8	-16.4
R サービス業 (他に分類されないもの) (88~96)	123,384	76,396	46,988	-6.1	-7.9	-2.9
91 職業紹介・労働者派遣業	40,485	32,849	7,636	-12.4	-12.5	-11.9
92 その他の事業サービス業	69,422	33,999	35,423	-2.7	-4.8	-0.7
S, T 公務 (他に分類されるものを除く)・その他 (97, 98, 99)	10,516	5,658	4,858	3.9	0.9	7.6

(注) 平成25年10月改定の「日本標準産業分類」に基づく区分により表章したもの。

第3表 - 3 産業別一般新規求人状況（新規学卒者及びパートタイムを除く）

平成28年7月

産 業	新規求人人数 (人)			対前年同月比 (%)		
	全数	常用	臨時・季節	全数	常用	臨時・季節
合 計	536,397	493,196	43,201	-2.6	-1.8	-11.0
A, B 農, 林, 漁業 (01~04)	3,051	2,421	630	-8.3	-5.6	-17.5
C 鉱業, 採石業, 砂利採取業 (05)	225	222	3	-21.9	-20.4	-66.7
D 建設業 (06~08)	64,035	61,892	2,143	-1.2	-0.6	-14.4
06 総合工事業	35,465	34,069	1,396	-2.7	-2.0	-16.9
E 製造業 (09~32)	59,456	54,517	4,939	-5.1	-3.9	-15.9
09 食料品製造業	9,955	8,707	1,248	-11.3	-10.9	-13.6
10 飲料・たばこ・飼料製造業	930	733	197	37.6	27.7	93.1
11 繊維工業	3,077	2,954	123	-9.6	-9.1	-19.1
12 木材・木製品製造業 (家具を除く)	1,256	1,219	37	6.7	7.9	-21.3
13 家具・装備品製造業	778	754	24	-12.9	-12.5	-22.6
14 パルプ・紙・紙加工品製造業	1,343	1,268	75	-1.7	-1.0	-11.8
15 印刷・同関連業	2,006	1,913	93	0.9	-0.4	38.8
16 化学工業	1,982	1,841	141	0.8	3.8	-27.3
17 石油製品・石炭製品製造業	71	71	0	-20.2	-18.4	-100.0
18 プラスチック製品製造業 (別掲を除く)	2,663	2,525	138	1.6	2.3	-8.6
19 ゴム製品製造業	589	496	93	-7.8	-12.4	27.4
21 窯業・土石製品製造業	1,815	1,743	72	4.0	7.9	-44.6
22 鉄鋼業	1,303	1,275	28	-0.6	0.5	-33.3
23 非鉄金属製造業	656	637	19	-1.5	-1.2	-9.5
24 金属製品製造業	6,386	6,244	142	0.9	3.0	-47.6
25 はん用機械器具製造業	4,453	4,264	189	-5.0	-4.1	-21.6
26 生産用機械器具製造業	3,523	3,396	127	2.1	2.8	-14.8
27 業務用機械器具製造業	1,554	1,379	175	16.0	11.0	78.6
28 電子部品・デバイス・電子回路製造業	2,349	1,821	528	2.0	-3.3	26.0
29 電気機械器具製造業	3,537	3,062	475	-19.1	-17.1	-30.0
30 情報通信機械器具製造業	1,002	792	210	-16.0	-3.8	-43.2
31 輸送用機械器具製造業	6,344	5,652	692	-9.6	-6.7	-27.7
20, 32 その他の製造業	1,884	1,771	113	-13.1	-12.4	-23.6
F 電気・ガス・熱供給・水道業 (33~36)	522	512	10	-4.6	-1.9	-60.0
G 情報通信業 (37~41)	23,030	20,380	2,650	-0.6	1.0	-11.2
39 情報サービス業	20,044	17,580	2,464	1.8	2.6	-4.2
H 運輸業, 郵便業 (42~49)	37,162	34,586	2,576	-3.1	-3.8	6.8
I 卸売業, 小売業 (50~61)	65,304	62,555	2,749	-2.6	-2.5	-4.5
50~55 卸売業	19,691	18,933	758	2.5	2.4	3.3
56~61 小売業	45,613	43,622	1,991	-4.6	-4.5	-7.2
56 各種商品小売業	3,940	3,746	194	-6.9	-5.6	-26.5
J 金融業, 保険業 (62~67)	3,924	3,603	321	-5.9	-1.7	-36.7
K 不動産業, 物品賃貸業 (68~70)	11,948	11,564	384	6.2	6.2	4.1
L 学術研究, 専門・技術サービス業 (71~74)	16,883	15,713	1,170	-4.2	-3.4	-13.0
M 宿泊業, 飲食サービス業 (75~77)	33,682	32,654	1,028	3.8	4.1	-4.5
76 飲食店	27,081	26,369	712	4.8	4.8	4.9
N 生活関連サービス業, 娯楽業 (78~80)	17,995	17,256	739	-8.7	-9.0	-1.9
O 教育, 学習支援業 (81, 82)	6,554	6,256	298	1.3	0.4	21.6
P 医療, 福祉 (83~85)	107,605	105,294	2,311	0.3	-0.1	23.3
83 医療業	41,428	40,683	745	-3.1	-3.3	5.8
85 社会保険・社会福祉・介護事業	65,748	64,210	1,538	2.7	2.1	34.7
Q 複合サービス事業 (86, 87)	2,967	2,149	818	-1.8	1.6	-9.7
R サービス業 (他に分類されないもの) (88~96)	76,396	57,029	19,367	-7.9	-5.1	-15.4
91 職業紹介・労働者派遣業	32,849	16,929	15,920	-12.5	-10.2	-14.9
92 その他の事業サービス業	33,999	31,021	2,978	-4.8	-3.9	-13.4
S, T 公務 (他に分類されるものを除く)・その他 (97, 98, 99)	5,658	4,593	1,065	0.9	2.4	-5.2

(注) 平成25年10月改定の「日本標準産業分類」に基づく区分により表章したものの。

第4表 一般職業紹介状況（全数）（新規学卒者を除きパートタイムを含む）

平成28年7月

項目 年月	月間有効求職者数		月間有効求人数		有効求人倍率		新規求職申込件数		新規求人数		新規求人倍率		就職件数	
	季調	実数	季調	実数	季節	実数	季調	実数	季調	実数	季節	実数	季調	実数
	対前月 増減率	対前年 同月 増減率	対前月 増減率	対前年 同月 増減率			対前月 増減率	対前年 同月 増減率	対前月 増減率	対前年 同月 増減率			対前月 増減率	対前年 同月 増減率
	%	%	%	%	倍	倍	%	%	%	%	倍	倍	%	%
平成23年	—	▲4.2	—	19.3	—	0.65	—	▲2.9	—	14.7	—	1.05	—	0.6
平成24年	—	▲6.1	—	15.8	—	0.80	—	▲7.9	—	12.5	—	1.28	—	0.6
平成25年	—	▲5.9	—	9.4	—	0.93	—	▲5.9	—	7.8	—	1.46	—	▲2.7
平成26年	—	▲8.7	—	7.3	—	1.09	—	▲7.4	—	5.0	—	1.66	—	▲4.7
平成27年	—	▲5.4	—	4.3	—	1.20	—	▲4.8	—	3.5	—	1.80	—	▲5.5
平成23年度	—	▲3.8	—	17.5	—	0.68	—	▲3.8	—	14.1	—	1.11	—	2.0
平成24年度	—	▲5.9	—	13.6	—	0.82	—	▲7.6	—	10.1	—	1.32	—	▲1.5
平成25年度	—	▲7.2	—	10.1	—	0.97	—	▲6.9	—	8.4	—	1.53	—	▲2.3
平成26年度	—	▲7.6	—	5.5	—	1.11	—	▲5.7	—	3.6	—	1.69	—	▲5.3
平成27年度	—	▲5.3	—	5.1	—	1.23	—	▲5.7	—	4.2	—	1.86	—	▲5.3
27年 1月	▲0.1	▲6.9	0.3	3.0	1.14	1.21	0.1	▲6.7	0.8	3.0	1.77	1.76	0.6	▲5.7
2月	0.4	▲4.8	0.7	3.9	1.15	1.22	1.6	1.0	▲2.4	1.7	1.70	1.73	1.0	▲3.4
3月	▲1.1	▲3.9	▲0.3	4.2	1.16	1.20	▲4.7	▲1.7	▲2.1	4.7	1.74	1.62	▲1.8	▲3.7
4月	▲0.6	▲5.0	0.3	2.7	1.17	1.08	1.1	▲7.8	2.8	0.1	1.77	1.32	▲0.4	▲4.8
5月	▲0.9	▲7.1	0.5	1.1	1.18	1.07	0.3	▲10.8	1.2	▲4.0	1.78	1.64	▲0.5	▲10.4
6月	▲0.5	▲5.8	0.3	2.8	1.19	1.10	▲0.2	▲0.4	▲0.0	6.8	1.79	1.78	▲1.2	▲2.5
7月	▲0.1	▲5.8	0.9	3.6	1.21	1.17	▲0.5	▲5.9	1.3	4.3	1.82	2.00	▲0.7	▲6.2
8月	0.4	▲4.9	1.6	5.9	1.22	1.21	▲0.2	▲4.0	0.8	4.9	1.84	1.95	▲0.5	▲4.3
9月	▲1.0	▲6.7	0.1	4.3	1.23	1.25	▲1.1	▲11.7	▲1.4	0.9	1.83	1.94	▲2.1	▲11.6
10月	▲0.2	▲6.0	0.7	4.9	1.24	1.28	1.9	▲4.0	3.3	5.4	1.86	2.03	1.0	▲8.2
11月	▲0.0	▲4.5	1.1	7.2	1.26	1.32	▲1.3	0.3	0.6	9.3	1.90	2.13	0.9	▲0.5
12月	0.2	▲3.2	1.4	7.8	1.27	1.34	0.6	▲1.7	0.9	6.2	1.90	2.16	▲0.5	▲3.7
28年 1月	▲2.1	▲5.2	▲1.6	6.3	1.28	1.36	▲9.1	▲11.3	▲1.0	2.7	2.07	2.04	▲4.7	▲9.3
2月	1.2	▲4.4	1.3	7.4	1.28	1.38	9.5	▲1.0	1.7	9.6	1.92	1.92	7.8	▲1.1
3月	▲1.7	▲5.1	▲0.4	6.7	1.30	1.35	▲5.7	▲5.9	▲6.7	5.2	1.90	1.81	0.1	▲0.8
4月	▲1.8	▲6.9	1.5	7.0	1.34	1.24	▲2.2	▲11.0	5.7	3.9	2.06	1.54	▲6.8	▲10.2
5月	▲0.9	▲5.8	0.3	8.5	1.36	1.23	1.5	▲1.3	3.1	10.3	2.09	1.83	1.2	▲2.3
6月	▲0.4	▲6.5	0.4	7.7	1.37	1.27	1.5	▲7.8	▲2.3	5.7	2.01	2.05	▲0.2	▲6.3
7月	0.4	▲6.9	0.7	5.4	1.37	1.32	1.6	▲10.9	1.4	▲1.1	2.01	2.22	▲1.6	▲11.7
8月														
9月														
10月														
11月														
12月														

(注) 1. 季節調整法はセンサス局法Ⅱ(X-12-ARIMA)による。なお、平成27年12月以前の数値は、平成28年1月分公表時に新季節指数により改訂されている。

2. ▲は減少である。

第5表 - 1 季節調整済新規求人倍率（新規学卒者を除きパートタイムを含む）

西暦	和暦	1月	2月	3月	4月	5月	6月	7月	8月	9月	10月	11月	12月	年計	年度計
63年	38年	0.87	0.90	0.93	0.93	1.00	1.07	1.12	0.96	1.02	0.98	1.08	1.06	0.99	1.04
64年	39年	1.10	1.10	1.09	1.17	1.15	1.19	1.18	1.12	1.14	1.07	1.04	1.07	1.12	1.08
65年	40年	0.97	0.96	0.98	0.93	0.90	0.82	0.82	0.79	0.77	0.81	0.78	0.81	0.88	0.86
66年	41年	0.85	0.92	0.99	0.97	0.98	1.00	1.04	1.10	1.15	1.16	1.15	1.17	1.04	1.12
67年	42年	1.21	1.23	1.26	1.34	1.34	1.33	1.39	1.43	1.40	1.33	1.41	1.33	1.32	1.36
68年	43年	1.40	1.34	1.29	1.28	1.31	1.39	1.35	1.39	1.37	1.30	1.42	1.38	1.36	1.38
69年	44年	1.42	1.50	1.47	1.52	1.47	1.55	1.55	1.58	1.61	1.72	1.65	1.71	1.54	1.62
70年	45年	1.71	1.70	1.66	1.61	1.68	1.65	1.55	1.54	1.63	1.55	1.52	1.56	1.61	1.52
71年	46年	1.38	1.37	1.37	1.35	1.33	1.28	1.29	1.24	1.18	1.18	1.20	1.22	1.29	1.27
72年	47年	1.33	1.32	1.30	1.32	1.40	1.42	1.49	1.55	1.57	1.73	1.89	2.14	1.51	1.70
73年	48年	2.14	2.04	1.93	2.07	2.14	2.29	2.22	2.17	2.25	2.23	2.36	1.76	2.14	2.07
74年	49年	1.86	1.84	1.75	1.59	1.55	1.41	1.33	1.26	1.18	1.12	1.03	0.92	1.40	1.18
75年	50年	1.07	0.97	0.96	1.02	0.94	0.93	0.95	0.98	0.97	0.95	0.96	0.85	0.97	0.98
76年	51年	1.06	1.00	1.03	1.04	1.05	1.07	1.04	1.00	0.98	0.97	0.95	0.93	1.02	0.97
77年	52年	0.90	0.88	0.89	0.86	0.84	0.81	0.80	0.81	0.81	0.81	0.80	0.86	0.85	0.83
78年	53年	0.80	0.86	0.90	0.88	0.86	0.91	0.94	0.93	0.93	0.95	0.98	1.06	0.91	0.96
79年	54年	0.96	1.00	1.07	1.09	1.09	1.12	1.11	1.15	1.20	1.19	1.18	1.19	1.11	1.13
80年	55年	1.11	1.10	1.14	1.14	1.12	1.10	1.07	1.06	1.03	1.01	0.99	1.00	1.07	1.02
81年	56年	0.99	0.96	0.91	0.93	0.96	0.97	1.02	1.00	0.94	0.94	0.93	0.99	0.96	0.93
82年	57年	0.89	0.90	0.86	0.84	0.88	0.88	0.89	0.90	0.87	0.86	0.86	0.87	0.87	0.87
83年	58年	0.87	0.87	0.90	0.89	0.88	0.89	0.90	0.93	0.93	0.94	0.97	0.95	0.89	0.92
84年	59年	0.96	0.95	0.94	0.96	0.96	0.94	0.97	0.97	0.95	0.99	0.99	1.00	0.96	0.97
85年	60年	1.00	1.00	0.99	0.99	1.00	0.98	0.95	0.97	0.95	0.93	0.93	0.96	0.97	0.95
86年	61年	0.95	0.93	0.91	0.91	0.90	0.86	0.87	0.94	0.89	0.91	0.89	0.91	0.91	0.91
87年	62年	0.91	0.95	1.03	1.00	0.99	1.04	1.11	1.14	1.20	1.25	1.28	1.37	1.08	1.20
88年	63年	1.36	1.36	1.41	1.45	1.47	1.58	1.56	1.59	1.66	1.64	1.69	1.76	1.53	1.63
89年	元年	1.73	1.72	1.75	1.80	1.88	1.92	1.92	1.93	1.95	1.94	2.03	1.96	1.85	1.93
90年	2年	1.97	2.00	1.96	2.01	2.05	2.11	2.13	2.13	2.15	2.15	2.14	2.08	2.07	2.11
91年	3年	2.07	2.18	2.13	2.12	2.10	2.10	2.06	2.01	1.97	2.05	1.94	1.80	2.05	1.95
92年	4年	1.83	1.80	1.75	1.72	1.67	1.60	1.58	1.55	1.52	1.49	1.41	1.45	1.61	1.49
93年	5年	1.40	1.35	1.30	1.26	1.23	1.19	1.15	1.13	1.11	1.08	1.09	1.08	1.20	1.13
94年	6年	1.06	1.11	1.08	1.08	1.07	1.09	1.09	1.10	1.11	1.06	1.06	1.06	1.08	1.07
95年	7年	1.04	1.10	1.06	1.06	1.07	1.04	1.06	1.08	1.05	1.09	1.12	1.10	1.06	1.09
96年	8年	1.08	1.14	1.17	1.14	1.20	1.20	1.22	1.21	1.23	1.24	1.24	1.24	1.19	1.22
97年	9年	1.24	1.24	1.26	1.22	1.24	1.25	1.21	1.21	1.19	1.16	1.13	1.09	1.20	1.13
98年	10年	1.03	1.00	0.95	0.95	0.94	0.90	0.87	0.91	0.87	0.85	0.87	0.87	0.92	0.89
99年	11年	0.90	0.89	0.88	0.90	0.80	0.83	0.87	0.86	0.88	0.89	0.88	0.92	0.87	0.90
00年	12年	0.97	0.96	0.98	1.00	1.02	1.05	1.09	1.08	1.11	1.13	1.15	1.14	1.05	1.08
01年	13年	1.15	1.10	1.04	1.07	1.07	1.04	1.04	0.99	0.96	0.91	0.91	0.87	1.01	0.96
02年	14年	0.88	0.88	0.91	0.90	0.93	0.94	0.94	0.97	0.95	0.95	0.96	1.00	0.93	0.96
03年	15年	1.00	1.00	1.01	1.03	1.03	1.03	1.06	1.10	1.11	1.16	1.17	1.20	1.07	1.12
04年	16年	1.19	1.18	1.22	1.25	1.25	1.27	1.28	1.30	1.35	1.40	1.41	1.41	1.29	1.35
05年	17年	1.42	1.46	1.43	1.43	1.44	1.47	1.48	1.47	1.48	1.43	1.52	1.54	1.46	1.49
06年	18年	1.56	1.59	1.53	1.55	1.63	1.58	1.56	1.56	1.55	1.53	1.58	1.60	1.56	1.56
07年	19年	1.52	1.56	1.60	1.58	1.56	1.54	1.53	1.51	1.42	1.46	1.46	1.42	1.52	1.47
08年	20年	1.43	1.41	1.32	1.36	1.32	1.29	1.26	1.25	1.20	1.13	1.04	0.98	1.25	1.08
09年	21年	0.87	0.77	0.78	0.77	0.76	0.78	0.78	0.79	0.81	0.80	0.79	0.80	0.79	0.79
10年	22年	0.82	0.82	0.82	0.85	0.86	0.88	0.89	0.91	0.94	0.96	0.96	0.98	0.89	0.93
11年	23年	1.01	0.99	0.98	0.95	0.98	1.00	1.07	1.05	1.14	1.15	1.17	1.19	1.05	1.11
12年	24年	1.22	1.23	1.23	1.26	1.29	1.29	1.30	1.32	1.30	1.30	1.32	1.33	1.28	1.32
13年	25年	1.35	1.37	1.39	1.40	1.43	1.47	1.46	1.49	1.51	1.58	1.57	1.60	1.46	1.53
14年	26年	1.63	1.67	1.65	1.63	1.64	1.65	1.66	1.64	1.66	1.70	1.69	1.75	1.66	1.69
15年	27年	1.77	1.70	1.74	1.77	1.78	1.79	1.82	1.84	1.83	1.86	1.90	1.90	1.80	1.86
16年	28年	2.07	1.92	1.90	2.06	2.09	2.01	2.01							

(注) 1. 季節調整法はセンサス局法Ⅱ(X-12-ARIMA)による。なお、平成27年12月以前の数値は、平成28年1月分公表時に新季節指数により改訂されている。
 2. 昭和48年から沖縄を含む。ただし、昭和47年度計には沖縄を含む。
 3. 年計及び年度計は実数値。

第5表 - 2 季節調整済有効求人倍率（新規学卒者を除きパートタイムを含む）

西暦	和暦	1月	2月	3月	4月	5月	6月	7月	8月	9月	10月	11月	12月	年計	年度計
63年	38年	0.56	0.60	0.64	0.68	0.71	0.80	0.77	0.72	0.71	0.71	0.72	0.73	0.70	0.73
64年	39年	0.75	0.76	0.76	0.79	0.81	0.83	0.83	0.82	0.83	0.81	0.79	0.78	0.80	0.79
65年	40年	0.74	0.71	0.71	0.70	0.66	0.63	0.60	0.58	0.57	0.57	0.56	0.55	0.64	0.61
66年	41年	0.58	0.62	0.67	0.70	0.71	0.73	0.72	0.78	0.82	0.85	0.85	0.85	0.74	0.81
67年	42年	0.87	0.90	0.91	0.94	0.97	1.00	1.02	1.08	1.09	1.09	1.11	1.10	1.00	1.05
68年	43年	1.11	1.09	1.08	1.07	1.09	1.10	1.11	1.12	1.14	1.14	1.17	1.17	1.12	1.14
69年	44年	1.19	1.20	1.21	1.24	1.25	1.29	1.30	1.33	1.34	1.39	1.41	1.46	1.30	1.37
70年	45年	1.49	1.47	1.44	1.43	1.43	1.44	1.41	1.39	1.39	1.36	1.33	1.31	1.41	1.35
71年	46年	1.29	1.23	1.21	1.18	1.15	1.10	1.09	1.07	1.03	1.02	1.00	0.99	1.12	1.06
72年	47年	0.98	1.02	1.05	1.07	1.08	1.09	1.13	1.19	1.25	1.31	1.36	1.48	1.16	1.30
73年	48年	1.60	1.65	1.61	1.63	1.74	1.82	1.87	1.86	1.83	1.86	1.93	1.84	1.76	1.74
74年	49年	1.64	1.53	1.45	1.34	1.35	1.27	1.18	1.09	1.02	0.95	0.88	0.79	1.20	0.98
75年	50年	0.75	0.71	0.67	0.68	0.63	0.59	0.56	0.55	0.55	0.55	0.55	0.55	0.61	0.59
76年	51年	0.58	0.61	0.63	0.65	0.64	0.66	0.67	0.67	0.66	0.64	0.64	0.62	0.64	0.64
77年	52年	0.61	0.60	0.60	0.61	0.56	0.54	0.53	0.53	0.53	0.53	0.52	0.52	0.56	0.54
78年	53年	0.51	0.53	0.54	0.57	0.54	0.54	0.56	0.57	0.59	0.59	0.60	0.60	0.56	0.59
79年	54年	0.62	0.63	0.66	0.70	0.69	0.71	0.72	0.73	0.75	0.77	0.78	0.79	0.71	0.74
80年	55年	0.77	0.76	0.77	0.77	0.76	0.77	0.76	0.74	0.73	0.73	0.71	0.70	0.75	0.73
81年	56年	0.69	0.68	0.67	0.67	0.67	0.68	0.70	0.69	0.68	0.67	0.66	0.67	0.68	0.67
82年	57年	0.66	0.65	0.63	0.62	0.60	0.60	0.60	0.60	0.60	0.60	0.59	0.59	0.61	0.60
83年	58年	0.59	0.59	0.59	0.59	0.59	0.59	0.59	0.60	0.61	0.62	0.62	0.63	0.60	0.61
84年	59年	0.64	0.64	0.64	0.64	0.64	0.64	0.65	0.65	0.66	0.66	0.66	0.67	0.65	0.66
85年	60年	0.68	0.69	0.68	0.69	0.69	0.69	0.69	0.68	0.68	0.67	0.67	0.67	0.68	0.67
86年	61年	0.67	0.66	0.65	0.63	0.62	0.60	0.60	0.61	0.61	0.61	0.61	0.61	0.62	0.62
87年	62年	0.62	0.63	0.64	0.64	0.65	0.66	0.68	0.71	0.74	0.77	0.81	0.84	0.70	0.76
88年	63年	0.87	0.90	0.92	0.95	0.98	1.01	1.04	1.06	1.08	1.10	1.12	1.14	1.01	1.08
89年	元年	1.15	1.17	1.17	1.19	1.25	1.27	1.30	1.29	1.30	1.31	1.33	1.33	1.25	1.30
90年	2年	1.33	1.36	1.36	1.35	1.39	1.42	1.46	1.44	1.44	1.44	1.45	1.44	1.40	1.43
91年	3年	1.43	1.44	1.44	1.41	1.44	1.44	1.44	1.40	1.36	1.36	1.34	1.31	1.40	1.34
92年	4年	1.25	1.22	1.19	1.14	1.13	1.10	1.08	1.05	1.02	0.99	0.96	0.93	1.08	1.00
93年	5年	0.91	0.88	0.85	0.82	0.80	0.76	0.74	0.72	0.70	0.68	0.67	0.66	0.76	0.71
94年	6年	0.65	0.64	0.65	0.65	0.63	0.63	0.63	0.64	0.65	0.65	0.64	0.63	0.64	0.64
95年	7年	0.64	0.65	0.66	0.65	0.63	0.62	0.61	0.62	0.62	0.62	0.62	0.63	0.63	0.64
96年	8年	0.65	0.66	0.68	0.69	0.69	0.70	0.72	0.72	0.72	0.73	0.74	0.74	0.70	0.72
97年	9年	0.74	0.74	0.74	0.74	0.74	0.74	0.74	0.73	0.71	0.70	0.68	0.67	0.72	0.69
98年	10年	0.63	0.61	0.57	0.56	0.54	0.52	0.51	0.50	0.49	0.48	0.47	0.47	0.53	0.50
99年	11年	0.48	0.48	0.48	0.47	0.46	0.46	0.47	0.47	0.48	0.49	0.49	0.50	0.48	0.49
00年	12年	0.51	0.52	0.54	0.56	0.56	0.58	0.60	0.61	0.62	0.64	0.65	0.65	0.59	0.62
01年	13年	0.65	0.64	0.63	0.62	0.61	0.61	0.60	0.58	0.57	0.54	0.52	0.51	0.59	0.56
02年	14年	0.50	0.51	0.52	0.52	0.53	0.53	0.54	0.55	0.55	0.56	0.56	0.57	0.54	0.56
03年	15年	0.58	0.59	0.60	0.61	0.61	0.62	0.63	0.65	0.67	0.70	0.72	0.75	0.64	0.69
04年	16年	0.76	0.76	0.77	0.78	0.80	0.82	0.83	0.84	0.86	0.88	0.91	0.92	0.83	0.86
05年	17年	0.91	0.91	0.93	0.94	0.94	0.95	0.96	0.96	0.96	0.98	0.99	1.01	0.95	0.98
06年	18年	1.03	1.04	1.05	1.05	1.07	1.07	1.08	1.07	1.07	1.06	1.06	1.06	1.06	1.06
07年	19年	1.06	1.05	1.05	1.07	1.07	1.07	1.06	1.05	1.03	1.01	0.98	0.98	1.04	1.02
08年	20年	0.97	0.96	0.96	0.96	0.95	0.92	0.89	0.86	0.83	0.79	0.75	0.71	0.88	0.77
09年	21年	0.64	0.57	0.52	0.49	0.46	0.44	0.43	0.42	0.43	0.44	0.44	0.44	0.47	0.45
10年	22年	0.45	0.46	0.48	0.49	0.50	0.51	0.53	0.54	0.55	0.56	0.58	0.59	0.52	0.56
11年	23年	0.60	0.62	0.62	0.62	0.61	0.62	0.64	0.65	0.67	0.69	0.71	0.72	0.65	0.68
12年	24年	0.74	0.75	0.77	0.79	0.79	0.80	0.81	0.82	0.81	0.82	0.82	0.83	0.80	0.82
13年	25年	0.84	0.85	0.87	0.88	0.90	0.92	0.93	0.95	0.96	0.99	1.01	1.03	0.93	0.97
14年	26年	1.04	1.05	1.07	1.08	1.09	1.10	1.10	1.10	1.10	1.11	1.12	1.14	1.09	1.11
15年	27年	1.14	1.15	1.16	1.17	1.18	1.19	1.21	1.22	1.23	1.24	1.26	1.27	1.20	1.23
16年	28年	1.28	1.28	1.30	1.34	1.36	1.37	1.37							

(注) 1. 季節調整法はセンサス局法Ⅱ(X-12-ARIMA)による。なお、平成27年12月以前の数値は、平成28年1月分公表時に新季節指数により改訂されている。
 2. 昭和48年から沖縄を含む。ただし、昭和47年度計には沖縄を含む。
 3. 年計及び年度計は実数値。

第6表 都道府県・地域別有効求人倍率（季節調整値）（新規学卒者を除きパートタイムを含む）

	27年						28年							対前月差	(参考指標) 就業地別 有効求人倍率 平成28年7月		
	7月	8月	9月	10月	11月	12月	1月	2月	3月	4月	5月	6月	7月				
全国計	1.21	1.22	1.23	1.24	1.26	1.27	1.28	1.28	1.30	1.34	1.36	1.37	1.37	0.00	—		
都	北海道	0.97	0.98	0.98	0.97	0.97	0.98	1.01	1.01	1.03	1.02	1.01	1.06	1.05	-0.01	1.09	
	青森県	0.93	0.93	0.94	0.95	0.96	0.97	1.02	1.01	1.03	1.06	1.06	1.07	1.10	0.03	1.19	
	岩手県	1.24	1.23	1.21	1.21	1.21	1.20	1.23	1.24	1.25	1.28	1.28	1.32	1.32	0.00	1.38	
	宮城県	1.36	1.36	1.36	1.36	1.35	1.34	1.36	1.38	1.41	1.47	1.48	1.48	1.47	-0.01	1.53	
	秋田県	1.07	1.08	1.08	1.09	1.09	1.09	1.08	1.08	1.05	1.14	1.18	1.18	1.22	0.04	1.28	
	山形県	1.19	1.18	1.20	1.21	1.21	1.20	1.19	1.23	1.30	1.34	1.34	1.29	1.30	0.01	1.41	
	福島県	1.47	1.46	1.46	1.43	1.45	1.48	1.46	1.43	1.37	1.45	1.47	1.43	1.40	-0.03	1.59	
	茨城県	1.15	1.16	1.14	1.16	1.15	1.16	1.21	1.19	1.18	1.21	1.24	1.28	1.28	0.00	1.43	
	栃木県	1.09	1.08	1.08	1.09	1.11	1.13	1.15	1.11	1.12	1.19	1.17	1.17	1.18	0.01	1.33	
	群馬県	1.29	1.27	1.28	1.25	1.27	1.27	1.31	1.35	1.36	1.43	1.47	1.45	1.46	0.01	1.46	
道	埼玉県	0.85	0.87	0.89	0.91	0.91	0.93	0.94	0.96	0.98	1.01	1.03	1.03	1.03	0.00	1.23	
	千葉県	1.02	1.04	1.06	1.05	1.07	1.08	1.07	1.04	1.06	1.09	1.13	1.16	1.19	0.03	1.35	
	東京都	1.76	1.81	1.81	1.82	1.84	1.87	1.88	1.90	1.95	2.02	2.03	2.05	2.04	-0.01	1.43	
	神奈川県	0.94	0.94	0.96	0.97	0.99	1.00	1.02	1.00	1.01	1.03	1.05	1.08	1.07	-0.01	1.28	
	新潟県	1.21	1.20	1.20	1.20	1.21	1.22	1.24	1.24	1.26	1.29	1.30	1.33	1.33	0.00	1.36	
	富山県	1.50	1.51	1.51	1.53	1.54	1.54	1.51	1.47	1.54	1.63	1.61	1.67	1.67	0.00	1.85	
	石川県	1.48	1.48	1.47	1.47	1.48	1.48	1.49	1.49	1.53	1.60	1.64	1.67	1.65	-0.02	1.64	
	福井県	1.63	1.62	1.61	1.61	1.61	1.64	1.64	1.71	1.77	1.86	1.83	1.86	1.82	-0.04	1.89	
	山梨県	0.96	0.99	1.00	1.03	1.05	1.06	1.02	1.02	1.04	1.12	1.22	1.22	1.22	0.00	1.39	
	長野県	1.26	1.26	1.27	1.28	1.28	1.28	1.33	1.31	1.31	1.39	1.43	1.42	1.40	-0.02	1.49	
府	岐阜県	1.54	1.54	1.57	1.59	1.61	1.64	1.70	1.66	1.68	1.77	1.80	1.73	1.71	-0.02	1.79	
	静岡県	1.18	1.18	1.20	1.23	1.24	1.25	1.24	1.25	1.27	1.36	1.35	1.34	1.36	0.02	1.46	
	愛知県	1.54	1.57	1.56	1.56	1.57	1.59	1.63	1.59	1.60	1.61	1.63	1.61	1.62	0.01	1.61	
	三重県	1.31	1.31	1.32	1.31	1.35	1.35	1.33	1.35	1.35	1.39	1.41	1.42	1.48	0.06	1.67	
	滋賀県	1.05	1.05	1.07	1.09	1.09	1.10	1.10	1.12	1.11	1.19	1.18	1.18	1.18	0.00	1.41	
	京都府	1.16	1.18	1.22	1.22	1.23	1.26	1.28	1.25	1.26	1.30	1.33	1.33	1.34	0.01	1.34	
	大阪府	1.20	1.21	1.22	1.24	1.26	1.29	1.27	1.29	1.30	1.36	1.36	1.39	1.40	0.01	1.26	
	兵庫県	0.98	1.00	1.01	1.02	1.03	1.04	1.05	1.06	1.08	1.12	1.14	1.15	1.16	0.01	1.27	
	奈良県	1.02	1.05	1.03	1.03	1.06	1.10	1.11	1.11	1.08	1.13	1.14	1.13	1.16	0.03	1.32	
	和歌山県	1.05	1.05	1.10	1.08	1.08	1.09	1.08	1.14	1.12	1.17	1.20	1.20	1.19	-0.01	1.25	
県	鳥取県	1.16	1.18	1.20	1.20	1.21	1.24	1.29	1.25	1.24	1.31	1.36	1.36	1.41	0.05	1.51	
	島根県	1.26	1.28	1.29	1.31	1.31	1.33	1.38	1.42	1.43	1.46	1.47	1.49	1.49	0.00	1.58	
	岡山県	1.46	1.46	1.51	1.52	1.51	1.54	1.53	1.52	1.57	1.57	1.61	1.61	1.63	0.02	1.60	
	広島県	1.51	1.52	1.53	1.53	1.53	1.54	1.56	1.59	1.62	1.67	1.68	1.69	1.65	-0.04	1.58	
	山口県	1.23	1.25	1.28	1.26	1.27	1.29	1.35	1.33	1.37	1.35	1.38	1.38	1.41	0.03	1.59	
	徳島県	1.19	1.20	1.22	1.23	1.25	1.25	1.24	1.24	1.25	1.30	1.33	1.37	1.36	-0.01	1.48	
	香川県	1.38	1.42	1.47	1.49	1.51	1.54	1.54	1.51	1.49	1.61	1.65	1.63	1.67	0.04	1.70	
	愛媛県	1.24	1.25	1.27	1.28	1.30	1.29	1.34	1.34	1.39	1.42	1.47	1.43	1.41	-0.02	1.48	
	高知県	0.93	0.96	0.98	0.98	1.01	1.01	1.05	1.05	1.06	1.07	1.11	1.16	1.14	-0.02	1.13	
	福岡県	1.13	1.13	1.16	1.18	1.19	1.21	1.20	1.24	1.26	1.28	1.30	1.33	1.32	-0.01	1.26	
別	佐賀県	0.92	0.95	0.97	0.99	0.99	1.02	1.01	1.03	1.04	1.10	1.11	1.13	1.13	0.00	1.32	
	長崎県	0.98	0.98	0.99	1.01	1.02	1.03	1.04	1.06	1.11	1.13	1.12	1.16	1.16	0.00	1.26	
	熊本県	1.12	1.14	1.15	1.17	1.16	1.14	1.15	1.18	1.21	1.27	1.30	1.30	1.33	0.03	1.45	
	大分県	1.06	1.06	1.08	1.09	1.10	1.11	1.06	1.08	1.09	1.12	1.13	1.15	1.23	0.08	1.31	
	宮崎県	1.04	1.06	1.08	1.09	1.10	1.10	1.07	1.09	1.13	1.18	1.23	1.26	1.26	0.00	1.37	
	鹿児島県	0.87	0.88	0.87	0.89	0.91	0.92	0.93	0.94	0.93	0.97	1.00	1.04	1.03	-0.01	1.11	
	沖縄県	0.85	0.86	0.88	0.89	0.90	0.91	0.90	0.91	0.92	0.94	0.98	1.01	1.04	0.03	1.14	
	地域別	北海道	0.97	0.98	0.98	0.97	0.97	0.98	1.01	1.01	1.03	1.02	1.01	1.06	1.05	-0.01	1.09
		東北	1.23	1.23	1.23	1.23	1.23	1.23	1.25	1.25	1.26	1.31	1.33	1.32	1.32	0.00	1.42
		南関東	1.28	1.31	1.32	1.33	1.34	1.36	1.37	1.38	1.40	1.45	1.47	1.49	1.49	0.00	1.34
北関東・甲信		1.17	1.17	1.17	1.18	1.18	1.19	1.22	1.21	1.22	1.28	1.31	1.32	1.31	-0.01	1.42	
北陸		1.38	1.38	1.37	1.37	1.38	1.39	1.40	1.40	1.44	1.50	1.50	1.54	1.53	-0.01	1.59	
東海		1.41	1.42	1.43	1.44	1.46	1.47	1.49	1.48	1.49	1.54	1.55	1.53	1.55	0.02	1.60	
近畿		1.11	1.13	1.14	1.15	1.17	1.19	1.19	1.20	1.21	1.26	1.27	1.28	1.29	0.01	1.28	
中国		1.39	1.40	1.43	1.43	1.43	1.45	1.47	1.48	1.51	1.54	1.56	1.56	1.56	0.00	1.58	
四国		1.20	1.22	1.25	1.26	1.28	1.29	1.31	1.30	1.32	1.37	1.41	1.41	1.41	0.00	1.46	
九州	1.03	1.03	1.05	1.07	1.08	1.09	1.08	1.10	1.12	1.16	1.18	1.21	1.22	0.01	1.27		

(注) 1. 季節調整法は、センサス局法Ⅱ(X-12-ARIMA)による。
 なお、平成27年12月以前の数値は、平成28年1月分公表時に新季節指数により改訂されている。
 2. 各ブロックの構成県は、以下のとおり。
 北海道（北海道）、東北（青森県、岩手県、宮城県、秋田県、山形県、福島県）、南関東（埼玉県、千葉県、東京都、神奈川県）、
 北関東・甲信（茨城県、栃木県、群馬県、山梨県、長野県）、北陸（新潟県、富山県、石川県、福井県）、
 東海（岐阜県、静岡県、愛知県、三重県）、近畿（滋賀県、京都府、大阪府、兵庫県、奈良県、和歌山県）、
 中国（鳥取県、島根県、岡山県、広島県、山口県）、四国（徳島県、香川県、愛媛県、高知県）、
 九州（福岡県、佐賀県、長崎県、熊本県、大分県、宮崎県、鹿児島県、沖縄県）
 3. 受理地別の時系列を掲載している。なお、参考指標として右表に就業地別（平成28年7月）も掲載している。