

平成29年10月25日
 公益社団法人全国求人情報協会
 常務理事 吉田修
 業務部長 佐藤日出男
 Tel03-3288-0881
 E-mail:cyousa@zenkyukyo.or.jp
 http://www.zenkyukyo.or.jp

求人広告掲載件数等集計結果 (平成29年9月分)

求人広告ウォッチャーは足下の企業の求人意欲は高い水準で、3カ月後の意欲はやや高い水準になるとの見方

●9月の企業の求人意欲ポイントは、正社員で74.5ポイント、アルバイト・パートで74.1ポイント、派遣・業務請負で71.2ポイントとなっています。

●求人意欲の先行き(12月の求人意欲)は、正社員が63.3ポイント、アルバイト・パートは59.9ポイント、派遣・業務請負が59.2ポイントで、足元は高い水準となっており3カ月後はやや高い水準になるとの見方を示しています。

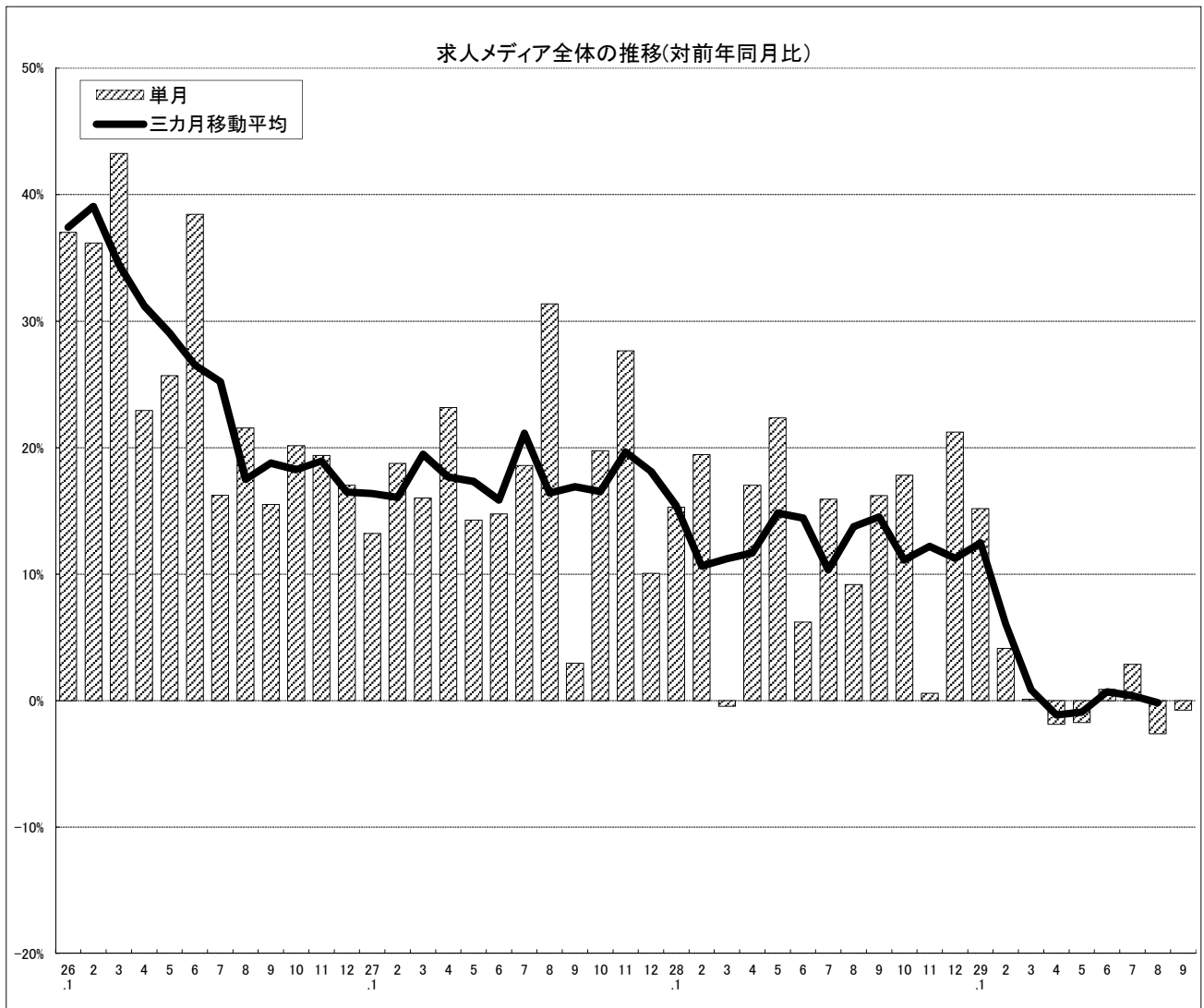
1. 求人メディア全体の動き

9月の求人広告は、前年同月比-0.8%

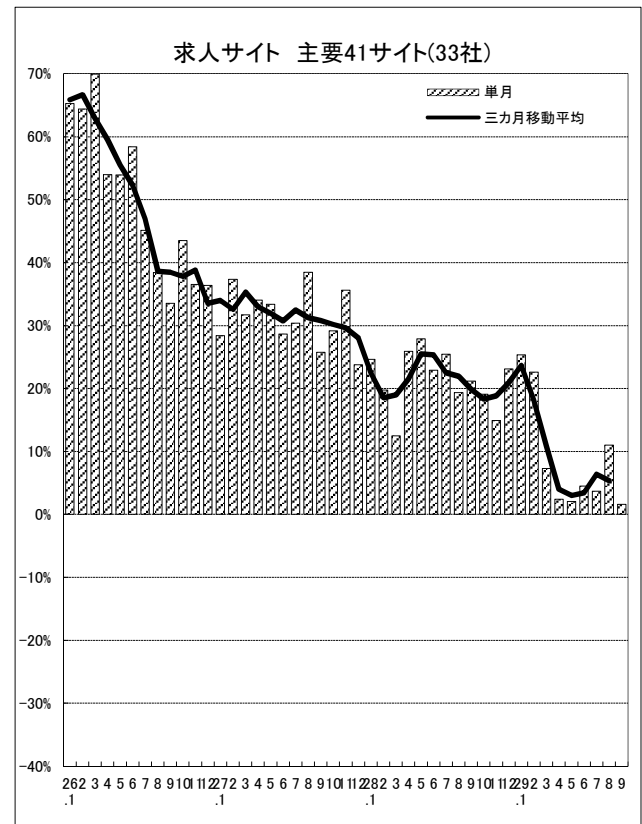
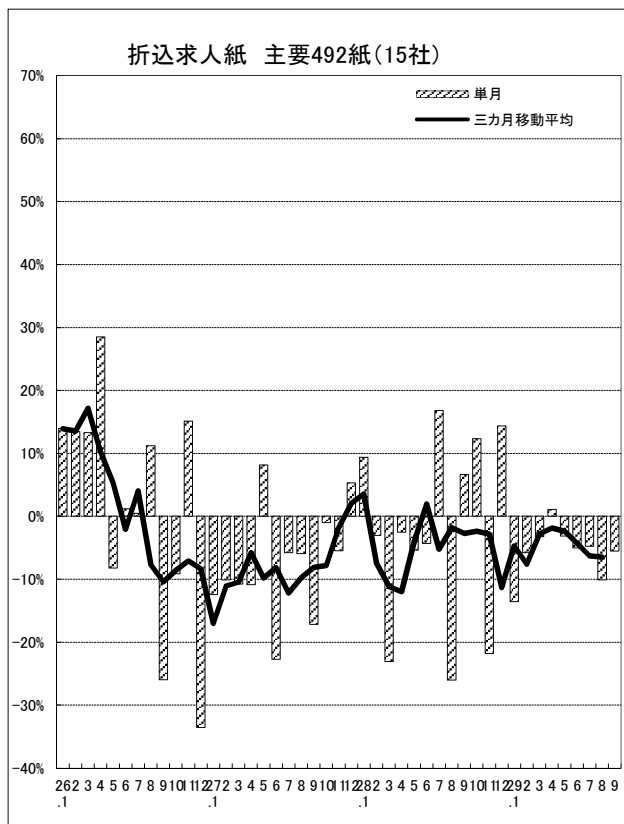
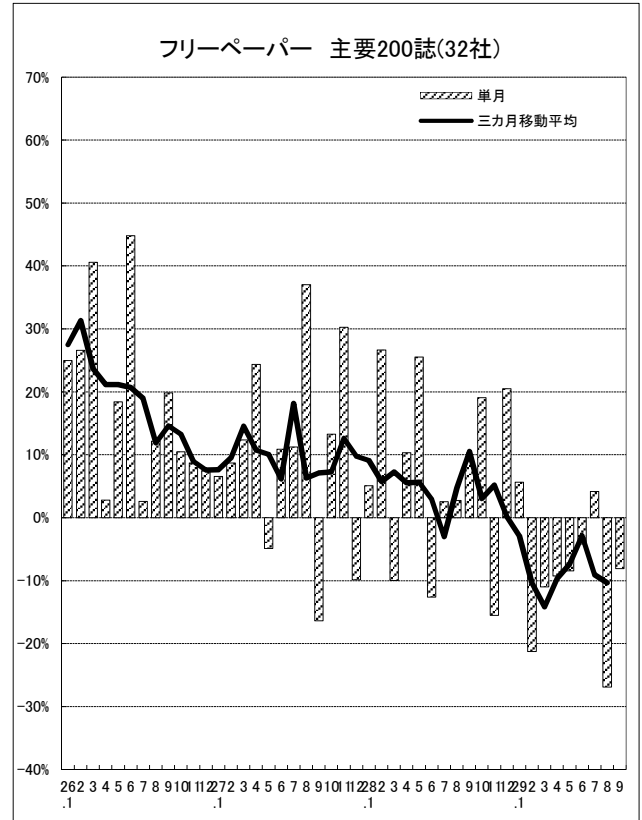
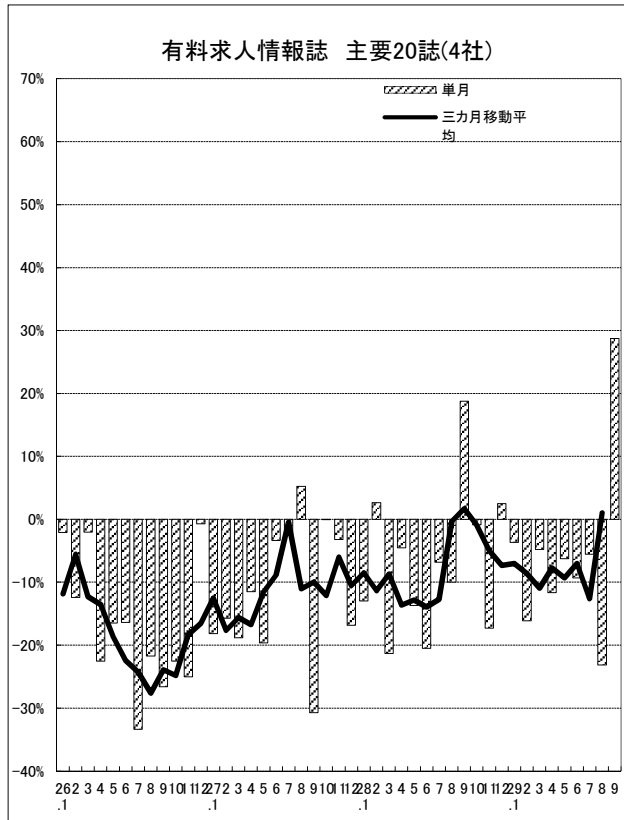
9月の求人メディア全体の広告掲載件数は1,240,133件で前年同月比-0.8%となりました。三カ月移動平均件数(8月)は、-0.2%となっています。各メディアの件数は、有料求人情報誌54,780件(+28.7%)、フリーペーパー335,970件(-8.1%)、折込求人紙76,697件(-5.5%)、求人サイト772,686件(+1.6%)となりました。

※H29年4月～は比較対象社数54社、H28年4月～は比較対象社数55社、H27年4月～は比較対象社数56社、H25年4月～は比較対象社数51社

オリジナルデータ(Excel)



2. 媒体別



この集計結果は、当協会の会員社が発行している求人メディアに掲載された求人広告の件数を集計したものです。求人数そのものを表すものではありませんが、労働市場や景気動向を示す参考データとしてお役に立てれば幸いです。

- 有料求人情報誌：書店、駅売店、コンビニエンスストアなどで販売されるもの
 - フリーペーパー：駅や店頭、街頭などで専用ラックに配置し無料頒布しているものや宅配しているもの
 - 折込求人紙：求人者の集合広告で新聞に折り込まれて頒布されるもの
 - 求人サイト：インターネットの求人情報専門サイトで提供されるもの
- 協会所在地：〒102-0071 東京都千代田区富士見2-6-9 雄山閣ビル3F

3-1. 地域別（件数）

	全国計	北海道 東北	関東 甲信越	中部 北陸	近畿	中国 四国	九州 沖縄	対象 社数	
17年 計	6,683,339	460,480	2,348,088	1,132,734	1,200,616	339,673	727,703	45	
18年 計	8,716,412	511,182	2,896,840	1,113,184	1,239,010	365,742	743,595	64	
19年 計	9,429,320	529,940	2,858,650	1,098,048	1,211,086	375,527	744,703	66	
20年 計	8,676,402	433,688	2,288,307	935,732	1,143,694	384,115	642,756	64	
21年 計	5,209,715	245,044	1,132,525	394,209	566,574	215,425	405,234	62	
22年 計	5,409,615	242,886	1,118,763	389,950	560,563	212,398	403,799	59	
23年 計	5,868,564	336,960	1,207,044	475,398	704,463	260,884	586,611	52	
24年 計	7,035,038	425,545	1,597,472	593,838	847,621	298,695	681,981	50	
25年 計	8,752,278	484,414	1,894,160	672,215	959,779	334,647	771,252	51	
26年 計	11,000,751	552,201	2,039,689	750,808	1,040,466	385,411	831,354	51	
27年 計	13,088,126	573,821	2,038,981	802,333	1,092,422	425,236	886,277	56	
28年 計	14,710,241	555,074	2,033,275	861,689	1,140,879	439,686	932,539	55	
28年 1月	1,127,060	39,133	172,197	64,583	89,238	33,001	70,269	56	
2月	1,333,948	56,268	206,703	85,339	119,860	40,346	88,597		
3月	1,296,598	53,312	195,240	81,109	106,800	39,540	87,995		
4月	1,234,619	50,258	175,512	70,486	99,806	40,424	84,449		55
5月	1,167,040	45,649	166,130	67,791	92,566	34,242	65,949		
6月	1,171,540	43,500	157,892	67,301	87,944	34,425	72,699		
7月	1,197,180	43,028	164,093	64,991	93,611	37,972	75,885		
8月	1,170,193	45,610	148,276	64,895	90,078	34,194	72,558		
9月	1,253,960	46,756	160,531	75,357	92,440	36,974	81,408		
10月	1,387,036	54,832	204,019	87,137	112,287	42,196	89,316		
11月	1,276,195	43,101	162,290	72,827	89,649	35,570	75,398		
12月	1,106,692	33,627	120,392	59,873	66,600	30,802	68,016		
29年 1月	1,293,649	40,658	164,312	71,900	90,427	35,804	69,862	54	
2月	1,384,953	42,204	167,472	75,118	90,437	36,907	74,299		
3月	1,294,036	46,019	174,119	81,355	94,569	39,773	76,319		
4月	1,206,321	43,109	160,759	71,341	89,199	37,875	73,030		
5月	1,142,584	40,029	150,900	63,641	83,734	33,837	61,523		
6月	1,177,607	39,270	146,237	67,561	82,363	35,461	67,006		
7月	1,226,857	44,506	166,865	72,065	92,018	37,292	70,203		
8月	1,135,558	32,428	108,600	52,198	63,484	29,660	55,874		
9月	1,240,133	40,691	150,138	67,957	83,844	37,060	87,680		

●参考(前年同月比算出基礎データ)

28年 4月	1,229,453	47,979	173,088	70,023	99,806	40,424	84,449	54
5月	1,162,663	43,838	164,007	67,348	92,566	34,242	65,949	
6月	1,167,440	41,810	155,840	66,943	87,944	34,425	72,699	
7月	1,192,657	41,137	161,809	64,643	93,611	37,972	75,885	
8月	1,166,045	44,014	146,100	64,519	90,078	34,194	72,558	
9月	1,249,645	44,809	158,439	75,081	92,440	36,974	81,408	
10月	1,382,589	53,261	201,487	86,793	112,287	42,196	89,316	
11月	1,272,700	41,736	160,404	72,583	89,649	35,570	75,398	
12月	1,105,203	32,495	118,804	58,688	69,159	30,802	67,699	
1月	1,290,312	39,547	162,362	71,624	90,427	35,804	69,862	
2月	1,381,364	40,961	165,383	74,861	90,437	36,907	74,299	
3月	1,290,447	44,776	172,030	81,098	94,569	39,773	76,319	

※1:参考データの28年4月～は、メディアの比較条件を29年4月以降(54社)と同じにした場合の件数(以下同)

※求人サイトの件数は、地域ごとに分けて全国計に計上

3-2. 地域別（前年同月比）

（%）

	全国計	北海道 東北	関東 甲信越	中部 北陸	近畿	中国 四国	九州 沖縄
17年 計	—	—	—	—	—	—	—
18年 計	—	—	—	—	—	—	—
19年 計	—	—	—	—	—	—	—
20年 計	—	—	—	—	—	—	—
21年 計	—	—	—	—	—	—	—
22年 計	—	—	—	—	—	—	—
23年 計	—	—	—	—	—	—	—
24年 計	—	—	—	—	—	—	—
25年 計	—	—	—	—	—	—	—
26年 計	—	—	—	—	—	—	—
27年 計	—	—	—	—	—	—	—
28年 計	—	—	—	—	—	—	—
28年 1月	15.3%	-5.8%	3.9%	4.0%	5.4%	23.7%	3.0%
2月	19.4%	14.1%	14.1%	25.5%	28.3%	13.6%	19.6%
3月	-0.5%	-17.7%	-19.8%	-6.5%	-13.8%	-8.1%	-1.4%
4月	17.0%	-1.5%	2.9%	2.7%	15.4%	13.9%	11.0%
5月	22.3%	17.2%	14.1%	26.9%	22.8%	-0.4%	4.7%
6月	6.2%	-21.3%	-16.3%	-7.4%	-10.1%	-9.7%	-2.6%
7月	15.9%	-6.7%	6.9%	-0.6%	11.0%	4.6%	1.2%
8月	9.2%	-5.6%	-9.5%	4.4%	-0.8%	-2.7%	-0.4%
9月	16.2%	3.6%	3.4%	17.5%	8.6%	7.5%	20.8%
10月	17.8%	13.0%	19.2%	21.1%	18.5%	11.0%	7.0%
11月	0.6%	-20.9%	-19.3%	-8.6%	-22.6%	-14.1%	-8.7%
12月	21.1%	10.8%	21.8%	26.1%	10.8%	14.8%	14.1%
29年 1月	15.2%	3.9%	-4.6%	11.3%	1.3%	8.5%	-0.6%
2月	4.1%	-25.0%	-19.0%	-12.0%	-24.5%	-8.5%	-16.1%
3月	0.1%	-13.7%	-10.8%	0.3%	-11.5%	0.6%	-13.3%
4月	-1.9%	-10.2%	-7.1%	1.9%	-10.6%	-6.3%	-13.5%
5月	-1.7%	-8.7%	-8.0%	-5.5%	-9.5%	-1.2%	-6.7%
6月	0.9%	-6.1%	-6.2%	0.9%	-6.3%	3.0%	-7.8%
7月	2.9%	8.2%	3.1%	11.5%	-1.7%	-1.8%	-7.5%
8月	-2.6%	-26.3%	-25.7%	-19.1%	-29.5%	-13.3%	-23.0%
9月	-0.8%	-9.2%	-5.2%	-9.5%	-9.3%	0.2%	7.7%

※29年4月～は比較対象54社、28年4月～は比較対象55社、27年4月～は比較対象56社、25年4月～は比較対象社51社

4. 媒体別

年 月	有料求人情報誌		フリーペーパー		折込求人紙		求人サイト		対象社数	
	掲載件数	前年同月比	掲載件数	前年同月比	掲載件数	前年同月比	掲載件数	前年同月比		
27年	1月	39,863	-18.2%	319,663	6.5%	88,414	-12.4%	516,606	28.4%	51
	2月	44,182	-15.7%	364,468	8.7%	92,057	-10.1%	600,755	37.3%	
	3月	55,100	-18.8%	472,704	12.4%	122,308	-10.8%	634,291	31.7%	
	4月	47,263	-11.5%	359,088	24.3%	81,803	-10.9%	571,760	34.0%	56
	5月	39,879	-19.6%	281,307	-4.9%	89,543	8.2%	547,905	33.4%	
	6月	46,843	-3.4%	397,400	10.9%	82,876	-22.7%	580,615	28.6%	
	7月	41,918	-2.6%	339,425	11.2%	79,173	-5.8%	576,284	30.4%	
	8月	42,293	5.2%	343,429	37.0%	87,402	-5.9%	603,360	38.5%	
	9月	35,828	-30.7%	339,478	-16.4%	76,106	-17.2%	631,407	25.7%	
	10月	46,403	-0.1%	373,965	13.3%	87,597	-1.0%	673,103	29.2%	
	11月	43,470	-3.2%	429,803	30.3%	101,876	-5.5%	695,983	35.6%	
	12月	30,898	-16.8%	242,545	-9.9%	49,771	5.3%	593,460	23.8%	
28年	1月	34,680	-13.0%	336,507	5.1%	97,234	9.4%	658,639	24.6%	
	2月	45,345	2.6%	462,243	26.7%	89,525	-3.0%	736,835	19.7%	
	3月	43,343	-21.3%	426,117	-10.0%	94,536	-23.1%	732,602	12.5%	
	4月	45,117	-4.5%	396,082	10.3%	79,736	-2.5%	713,684	25.9%	
	5月	34,418	-13.7%	353,188	25.6%	84,721	-5.4%	694,713	27.9%	
	6月	37,240	-20.5%	347,206	-12.6%	79,315	-4.3%	707,779	22.9%	
	7月	39,052	-6.8%	348,036	2.5%	92,492	16.8%	717,600	25.4%	
	8月	38,069	-10.0%	352,891	2.8%	64,651	-26.0%	714,582	19.4%	
	9月	42,556	18.8%	369,737	8.9%	81,173	6.7%	760,494	21.2%	
	10月	45,997	-0.9%	445,352	19.1%	98,403	12.3%	797,284	19.1%	
	11月	35,957	-17.3%	363,188	-15.5%	79,696	-21.8%	797,354	14.9%	
	12月	32,776	6.1%	292,229	20.5%	54,382	9.3%	727,305	23.1%	
1月	33,412	-3.7%	355,456	5.6%	84,077	-13.5%	820,704	25.4%	54	
2月	38,039	-16.1%	364,014	-21.3%	84,372	-5.8%	898,528	22.6%		
3月	41,279	-4.8%	379,274	-11.0%	91,494	-3.2%	781,989	7.3%		
4月	39,856	-11.7%	354,802	-9.2%	80,593	1.1%	731,070	2.4%		
5月	32,263	-6.3%	319,323	-8.5%	82,070	-3.1%	708,928	2.0%		
6月	33,780	-9.3%	328,783	-4.2%	75,338	-5.0%	739,706	4.5%		
7月	36,882	-5.6%	357,899	4.2%	88,078	-4.8%	743,998	3.7%		
8月	29,250	-23.2%	254,914	-26.9%	58,133	-10.1%	793,261	11.0%		
9月	54,780	28.7%	335,970	-8.1%	76,697	-5.5%	772,686	1.6%		

●参考(前年同月比算出基礎データ)

年 月	掲載件数		掲載件数		掲載件数		掲載件数		対象社数
28年	4月	45,117		390,916		79,736		713,684	54
	5月	34,418		348,811		84,721		694,713	
	6月	37,240		343,106		79,315		707,779	
	7月	39,052		343,513		92,492		717,600	
	8月	38,069		348,743		64,651		714,582	
	9月	42,556		365,422		81,173		760,494	
	10月	45,997		440,905		98,403		797,284	
	11月	35,957		359,693		79,696		797,354	
	12月	31,664		289,136		56,924		727,479	
	1月	33,412		352,119		84,077		820,704	
	2月	38,039		360,425		84,372		898,528	
	3月	41,279		375,685		91,494		781,989	

【有効求人倍率と求人広告掲載件数】

	H21			H22			H23		
	掲載件数	前月比	有効求人倍率	掲載件数	前月比	有効求人倍率	掲載件数	前月比	有効求人倍率
1月	481,240	-2.4%	0.64	442,386	22.7%	0.45	526,375	32.9%	0.60
2月	464,914	-3.4%	0.57	469,218	6.1%	0.46	540,628	2.7%	0.62
3月	527,627	13.5%	0.52	519,627	10.7%	0.48	529,694	-2.0%	0.62
4月	431,184	-18.3%	0.49	445,515	-14.3%	0.49	446,585	-15.7%	0.62
5月	361,270	-16.2%	0.46	399,118	-10.4%	0.50	404,499	-9.4%	0.61
6月	406,034	12.4%	0.44	404,668	1.4%	0.52	448,731	10.9%	0.62
7月	399,054	-1.7%	0.43	430,886	6.5%	0.53	481,702	7.3%	0.64
8月	399,401	0.1%	0.42	435,522	1.1%	0.54	472,445	-1.9%	0.65
9月	398,214	-0.3%	0.43	485,878	11.6%	0.55	539,359	14.2%	0.67
10月	448,982	12.7%	0.44	511,370	5.2%	0.56	608,301	12.8%	0.69
11月	493,873	10.0%	0.44	514,218	0.6%	0.58	530,765	-12.7%	0.71
12月	360,499	-27.0%	0.44	395,933	-23.0%	0.59	437,900	-17.5%	0.72

	H24			H25			H26		
	掲載件数	前月比	有効求人倍率	掲載件数	前月比	有効求人倍率	掲載件数	前月比	有効求人倍率
1月	553,982	26.5%	0.74	621,823	23.8%	0.84	852,030	21.5%	1.04
2月	590,526	6.6%	0.75	681,047	9.5%	0.85	927,566	8.9%	1.05
3月	642,320	8.8%	0.77	772,749	13.5%	0.87	1,107,123	19.4%	1.07
4月	593,813	-7.6%	0.79	690,864	-10.6%	0.88	849,362	-23.3%	1.08
5月	543,480	-8.5%	0.80	658,777	-4.6%	0.90	828,010	-2.5%	1.09
6月	545,927	0.5%	0.81	687,882	4.4%	0.92	952,399	15.0%	1.10
7月	619,350	13.4%	0.81	741,472	7.8%	0.94	861,831	-9.5%	1.10
8月	512,563	-17.2%	0.81	663,797	-10.5%	0.95	806,821	-6.4%	1.10
9月	645,322	26.0%	0.81	899,290	35.5%	0.96	1,038,746	28.7%	1.09
10月	664,347	2.9%	0.82	810,220	-9.9%	0.98	973,575	-6.3%	1.10
11月	621,986	-6.4%	0.82	823,121	1.6%	1.01	982,741	0.9%	1.12
12月	502,291	-19.2%	0.83	701,144	-14.8%	1.03	820,547	-16.5%	1.15

	H27			H28			H29		
	掲載件数	前月比	有効求人倍率	掲載件数	前月比	有効求人倍率	掲載件数	前月比	有効求人倍率
1月	964,546	17.5%	1.14	1,127,060	23.0%	1.28	1,293,649	16.7%	1.43
2月	1,101,462	14.2%	1.15	1,333,948	18.4%	1.28	1,384,953	7.1%	1.43
3月	1,284,403	16.6%	1.15	1,296,598	-2.8%	1.30	1,294,036	-6.6%	1.45
4月	1,059,914	-17.5%	1.17	1,234,619	-4.8%	1.34	1,206,321	-6.8%	1.48
5月	958,634	-9.6%	1.19	1,167,040	-5.5%	1.36	1,142,584	-5.3%	1.49
6月	1,107,734	15.6%	1.19	1,171,540	0.4%	1.37	1,177,607	3.1%	1.51
7月	1,036,800	-6.4%	1.21	1,197,180	2.2%	1.37	1,226,857	4.2%	1.52
8月	1,076,484	3.8%	1.23	1,170,193	-2.3%	1.37	1,135,558	-7.4%	1.52
9月	1,082,819	0.6%	1.24	1,253,960	7.2%	1.38	1,240,133	9.2%	
10月	1,181,068	9.1%	1.24	1,387,036	10.6%	1.40			
11月	1,271,132	7.6%	1.25	1,276,195	-8.0%	1.41			
12月	916,674	-27.9%	1.27	1,106,692	-13.3%				

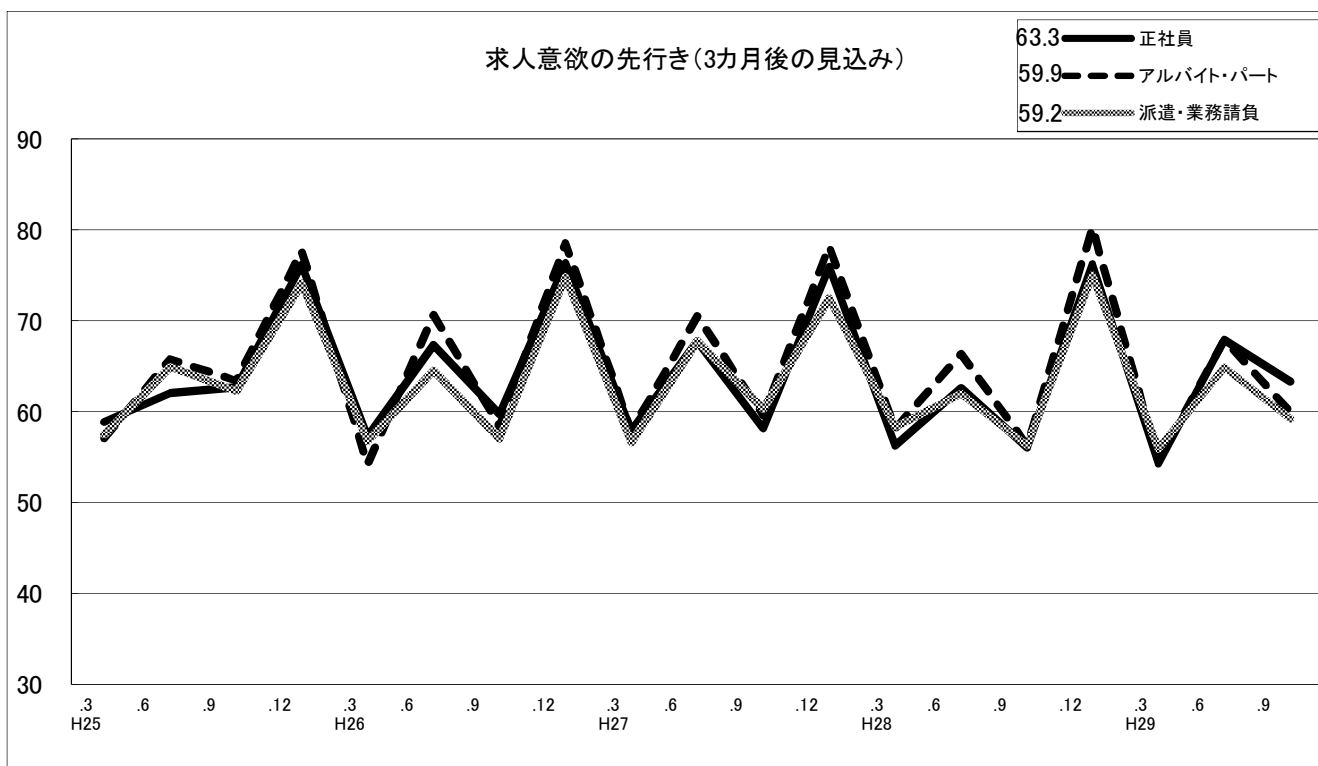
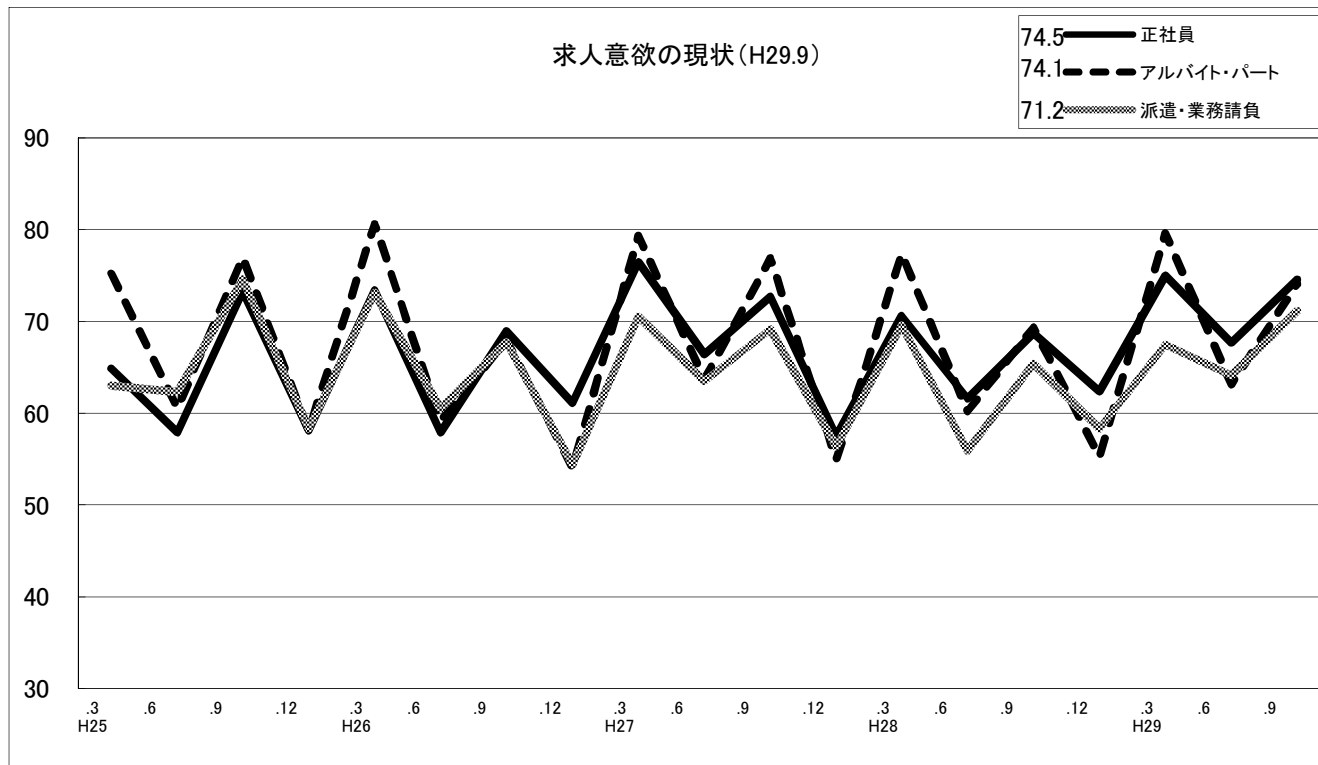
【求人広告ウォッチャー調査(平成29年9月期)】

足下の企業の求人意欲は高い水準で、3カ月後の意欲はやや高い水準になるとの見方

●9月の企業の求人意欲ポイントは、正社員で74.5ポイント、アルバイト・パートで74.1ポイント、派遣・業務請負で71.2ポイントとなっています。

●求人意欲の先行き(12月の求人意欲)は、正社員が63.3ポイント、アルバイト・パートは59.9ポイント、派遣・業務請負が59.2ポイントで、足元は高い水準となっており3カ月後はやや高い水準になるとの見方を示しています。

●求人意欲ポイントの推移



●求人意欲の現状

正社員	H25				H26				H27				H28				H29		
	.3	.6	.9	.12	.3	.6	.9	.12	.3	.6	.9	.12	.3	.6	.9	.12	.3	.6	.9
ポイント	64.9	57.9	73.2	58.1	73.4	57.9	68.9	61.1	76.4	66.4	72.7	57.5	70.6	61.6	68.7	62.4	75.0	67.7	74.5
高い	15.7	8.8	21.1	9.0	22.4	10.2	21.7	16.9	35.3	27.3	28.0	19.1	29.2	17.3	21.0	16.3	28.0	22.2	31.5
やや高い	40.5	35.1	53.5	40.5	53.3	39.8	33.1	38.5	41.0	34.4	42.1	31.8	36.5	33.1	45.4	42.3	49.5	41.4	31.8
どちらともいえない	34.7	36.8	22.8	27.0	19.6	26.5	12.2	20.3	18.0	19.5	24.3	19.1	21.9	31.5	22.7	20.3	18.3	22.2	9.5
やや低い	5.8	17.5	2.6	20.7	4.7	18.4	2.0	21.0	5.8	14.1	3.7	20.0	12.5	15.0	9.2	17.1	3.2	13.1	1.8
低い	3.3	1.8	0.0	2.7	0.0	5.1	0.0	3.4	0.0	4.7	1.9	10.0	0.0	3.1	1.7	4.1	1.1	1.0	0.0

アルバイト・パート

ポイント	75.2	60.5	77.0	58.1	80.6	59.2	67.9	54.1	79.3	63.7	76.9	55.0	77.3	60.2	69.3	55.3	79.6	63.1	74.1
高い	29.8	7.9	28.1	17.1	37.4	14.3	20.4	12.8	41.7	23.4	33.6	16.4	34.4	18.1	22.7	21.1	40.9	20.2	30.6
やや高い	47.1	43.0	55.3	35.1	52.3	34.7	34.0	29.7	40.3	33.6	44.9	26.4	45.8	34.6	42.9	24.4	41.9	31.3	44.1
どちらともいえない	18.2	32.5	13.2	15.3	7.5	27.6	11.8	25.7	12.9	21.1	18.7	21.8	15.6	22.8	24.4	20.3	11.8	31.3	16.2
やや低い	4.1	16.7	3.5	27.9	0.9	20.4	1.6	24.3	3.6	18.0	0.9	31.8	3.1	18.9	9.2	22.8	5.4	15.2	9.0
低い	0.8	0.0	0.0	4.5	1.9	3.1	0.0	7.4	1.4	3.9	1.9	3.6	1.0	5.5	0.8	11.4	0.0	2.0	0.0

派遣・業務請負

ポイント	63.0	62.3	74.6	58.3	73.1	60.5	67.8	54.4	70.5	63.5	69.2	56.4	69.5	55.9	65.3	58.3	67.5	64.1	71.2
高い	11.6	12.3	24.6	13.5	24.3	14.3	23.7	14.2	21.6	16.4	21.5	18.2	22.9	14.2	13.4	17.9	22.6	18.2	24.3
やや高い	41.3	37.7	55.3	36.9	48.6	30.6	26.6	24.3	45.3	36.7	38.3	19.1	41.7	19.7	41.2	24.4	33.3	32.3	43.2
どちらともいえない	36.4	38.6	15.8	22.5	22.4	37.8	15.8	33.8	27.3	33.6	36.4	39.1	27.1	43.3	39.5	35.8	35.5	37.4	25.2
やや低い	9.1	9.6	2.6	23.4	4.7	17.3	1.6	20.3	5.0	10.9	2.8	17.3	7.3	21.3	5.0	17.1	8.6	12.1	7.2
低い	1.7	1.8	1.8	3.6	0.0	0.0	0.0	7.4	0.7	2.3	0.9	6.4	1.0	1.6	0.8	4.9	0.0	0.0	0.0

●3カ月前との比較

正社員																			
ポイント	68.0	53.9	71.9	55.2	73.8	53.3	66.0	51.0	71.0	58.2	67.1	53.9	68.8	52.4	64.1	56.7	73.9	57.1	71.8
高くなっている	14.0	8.8	16.7	11.7	24.3	9.2	19.7	10.1	28.8	18.8	20.6	16.4	25.0	13.4	17.6	13.8	30.1	17.2	27.0
やや高くなっている	51.2	28.9	57.0	33.3	50.5	28.6	29.6	24.3	38.8	26.6	36.4	22.7	36.5	22.8	40.3	31.7	44.1	26.3	43.2
変わらない	28.9	35.1	24.6	26.1	21.5	35.7	13.5	32.4	21.6	27.3	34.6	30.0	27.1	29.9	25.2	28.5	18.3	29.3	19.8
やや低くなっている	4.1	23.7	0.9	21.6	3.7	19.4	3.1	25.7	9.4	23.4	7.5	21.8	11.5	27.6	14.3	19.5	6.5	22.2	9.9
低くなっている	1.7	3.5	0.9	7.2	0.0	7.1	0.0	7.4	1.4	3.9	0.9	9.1	0.0	6.3	2.5	6.5	1.1	5.1	0.0

アルバイト・パート

ポイント	76.7	54.4	75.4	55.0	78.7	52.3	66.8	43.2	74.8	53.1	69.2	49.1	72.4	48.6	63.4	50.8	77.2	51.5	69.8
高くなっている	32.2	6.1	25.4	17.1	33.6	12.2	20.4	7.4	38.8	10.2	23.4	12.7	30.2	14.2	16.0	17.1	36.6	16.2	24.3
やや高くなっている	48.8	33.3	52.6	27.9	49.5	25.5	30.6	18.9	30.9	28.9	42.1	17.3	39.6	15.0	37.8	22.8	44.1	18.2	44.1
変わらない	13.2	32.5	21.1	21.6	15.9	29.6	13.2	28.4	22.3	28.1	25.2	33.6	21.9	32.3	32.8	20.3	11.8	28.3	19.8
やや低くなっている	5.0	28.1	0.0	24.3	0.0	24.5	2.6	29.7	6.5	28.9	6.5	26.4	6.3	28.3	10.9	26.0	6.5	30.3	9.9
低くなっている	0.8	0.0	0.9	9.0	0.9	8.2	0.0	15.5	1.4	3.9	2.8	10.0	2.1	10.2	2.5	13.8	1.1	7.1	1.8

派遣・業務請負

ポイント	66.5	58.8	74.6	54.7	70.6	53.1	63.5	46.6	67.3	57.4	65.2	50.9	66.7	49.4	60.1	54.7	67.5	54.0	68.2
高くなっている	15.7	12.3	23.7	11.7	24.3	8.2	19.1	8.8	23.7	14.8	15.9	12.7	21.9	9.4	9.2	13.8	24.7	13.1	21.6
やや高くなっている	44.6	33.3	54.4	30.6	42.1	27.6	21.7	19.6	36.0	23.4	37.4	18.2	36.5	13.4	34.5	26.8	31.2	17.2	38.7
変わらない	31.4	34.2	19.3	28.8	26.2	36.7	19.7	32.4	28.1	41.4	39.3	39.1	30.2	47.2	45.4	29.3	34.4	43.4	30.6
やや低くなっている	6.6	17.5	1.8	22.5	6.5	23.5	3.0	27.7	10.1	17.2	6.5	20.0	9.4	25.2	9.2	24.4	8.6	25.3	9.0
低くなっている	1.7	2.6	0.9	6.3	0.9	4.1	0.0	11.5	2.2	3.1	0.9	10.0	2.1	4.7	1.7	5.7	1.1	1.0	0.0

●3カ月後の求人意欲

正社員																			
ポイント	58.9	62.1	62.7	76.1	57.2	67.3	59.7	76.4	57.9	67.8	58.2	75.9	56.3	62.6	56.1	76.2	54.3	67.9	63.3
高くなる	11.6	6.1	8.8	27.0	9.4	15.3	14.5	32.4	19.4	21.9	14.0	35.5	16.7	16.5	12.6	34.1	14.0	22.2	22.5
やや高くなる	33.1	47.4	44.7	53.2	32.7	46.9	26.6	46.6	20.1	40.6	26.2	37.3	22.9	35.4	26.1	43.1	21.5	35.4	29.7
変わらない	37.2	35.1	35.1	17.1	38.3	29.6	13.8	16.2	36.7	27.3	43.0	22.7	32.3	30.7	37.8	17.1	34.4	34.3	29.7
やや低くなる	15.7	11.4	11.4	2.7	16.8	8.2	4.8	3.4	20.1	7.0	12.1	4.5	25.0	16.5	20.2	4.9	28.0	8.1	14.4
低くなる	2.5	0.0	0.0	0.0	2.8	0.0	0.0	1.4	3.6	3.1	4.7	0.0	3.1	0.8	3.4	0.8	2.2	0.0	3.6

アルバイト・パート

ポイント	57.0	65.8	63.4	77.7	54.2	70.7	58.4	78.5	57.9	70.5	59.6	78.2	58.1	66.3	56.3	80.3	54.6	67.9	59.9
高くなる	8.3	8.8	12.3	34.2	8.4	18.4	17.1	39.9	15.8	26.6	16.8	40.9	16.7	21.3	13.4	43.9	15.1	25.3	22.5
やや高くなる	36.4	52.6	44.7	46.0	29.9	53.1	21.2	38.5	26.6	38.3	30.8	35.5	24.0	37.0	27.7	39.0	23.7	32.3	26.1
変わらない	32.2	32.5	28.1	16.2	35.5	21.4	14.5	18.2	33.1	27.3	32.7	19.1	36.5	29.1	33.6	12.2	29.0	31.3	27.0
やや低くなる	21.5	5.3	14.0	3.6	22.4	7.1	5.6	2.7	22.3	6.3	13.1	4.5	20.8	11.0	21.0	4.1	29.0	11.1	17.1
低くなる	1.7	0.9	0.9	0.0	3.7	0.0	0.0	0.7	2.2	1.6	6.5	0.0	2.1	1.6	4.2	0.8	3.2	0.0	7.2

派遣・業務請負

ポイント	57.4	64.9	62.3	74.1	56.8	64.5	57.1	74.8	56.7	67.8	60.3	72.5	58.3	62.0	56.3	75.0	55.9	64.9	59.2
高くなる	7.4	6.1	14.0	26.1	10.3	9.2	11.8	32.4	11.5	20.3	12.1	27.3	15.6	15.7	9.2	32.5	11.8	17.2	21.6
やや高くなる	37.2	53.5	39.5	50.5	29.0	46.9	19.7	40.5	24.5	38.3	35.5	42.7	19.8	31.5	24.4	41.5	20.4	34.3	20.7
変わらない	38.0	34.2	29.0	17.1	41.1	36.7	21.4	22.3	45.3	35.2	38.3	23.6	47.9	39.4	50.4	20.3	50.5	39.4	36.0
やや低くなる	12.4	6.1	16.7	6.3	16.8	7.1	4.1	3.4	16.5	4.7	9.3	5.5	15.6	11.8	14.3	4.9	14.0	9.1	16.2
低くなる	5.0	0.0	0.9	0.0	2.8	0.0	0.0	1.4	2.2	1.6	4.7	0.9	1.0	1.6	1.7	0.8	3.2	0.0	5.4

●調査方法

この調査は、3ヵ月ごとに当協会の会員である求人メディアの営業担当者や編集担当者が、その業務を通じてウォッチングした企業の求人意欲を5段階で評価したものです。求人意欲ポイントは各段階別に点数(下記)を与え、構成比に乗じて算出しています。

5段階:高い(+1.00) やや高い(+0.75) どちらとも言えない(変わらない)(+0.50) やや低い(+0.25) 低い(0.00)

調査期間 (2017年9月25日～2017年10月10日) 有効回答数 (111)

●調査票

広告主の求人意欲を5段階でお答えいただく調査です。

あなたの日々の業務を通じて感じる広告主の求人意欲の状況について、一番近いものをA～Eで選んで、アルファベットの横にある○をクリックしてください。

◆現在の求人意欲についての質問です。

今月(9月)の求人意欲は、高いと思いますか、低いと思いますか。質問1～3の雇用形態別にお答えください。

質問1 正社員の募集

A. 高い B. やや高い C. どちらとも言えない D. やや低い E. 低い

質問2 アルバイト・パートの募集

A. 高い B. やや高い C. どちらとも言えない D. やや低い E. 低い

質問3 派遣業・業務請負業の登録スタッフの募集

A. 高い B. やや高い C. どちらとも言えない D. やや低い E. 低い

◆求人意欲が上向きか下向きか、どちらに向かっているかの質問です。

今月(9月)の求人意欲は、3ヵ月前と比べて高くなっていると思いますか、低くなっていると思いますか。質問4～6の雇用形態別にお答えください。

質問4 正社員の募集

A. 高くなっている B. やや高くなっている C. 変わらない D. やや低くなっている E. 低くなっている

質問5 アルバイト・パートの募集

A. 高くなっている B. やや高くなっている C. 変わらない D. やや低くなっている E. 低くなっている

質問6 派遣業・業務請負業の登録スタッフの募集

A. 高くなっている B. やや高くなっている C. 変わらない D. やや低くなっている E. 低くなっている

◆将来の求人意欲についての質問です。

今後、3ヵ月先の求人意欲は、今月(9月)より高くなると思いますか、低くなると思いますか。質問7～9の雇用形態別にお答えください。

質問7 正社員の募集

A. 高くなる B. やや高くなる C. 変わらない D. やや低くなる E. 低くなる

質問8 アルバイト・パートの募集

A. 高くなる B. やや高くなる C. 変わらない D. やや低くなる E. 低くなる

質問9 派遣業・業務請負業の登録スタッフの募集

A. 高くなる B. やや高くなる C. 変わらない D. やや低くなる E. 低くなる